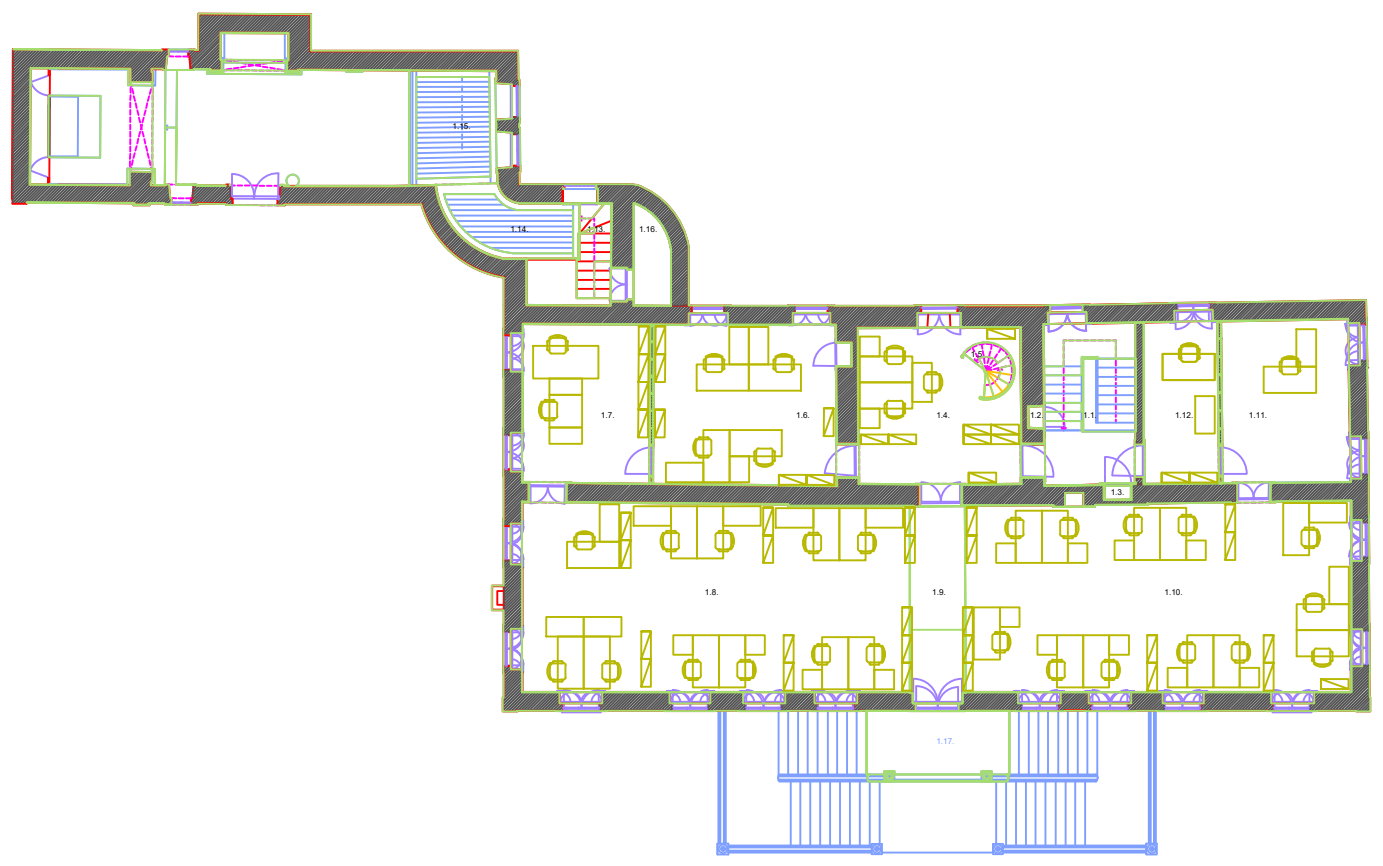
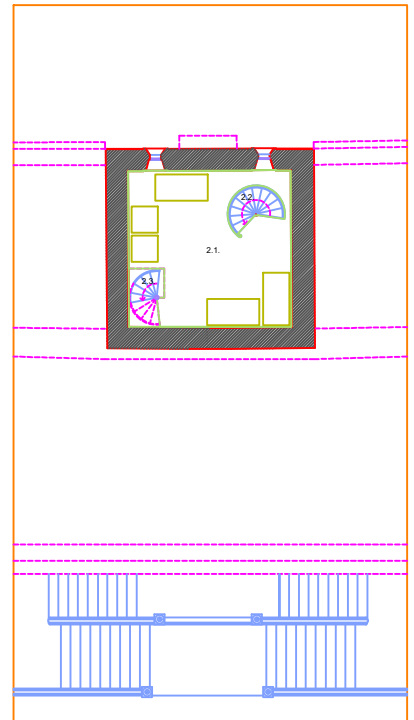


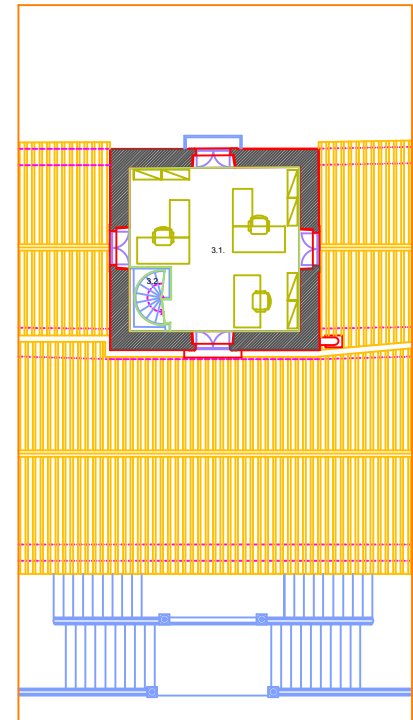
Planta do Piso 0



Planta do Piso 1

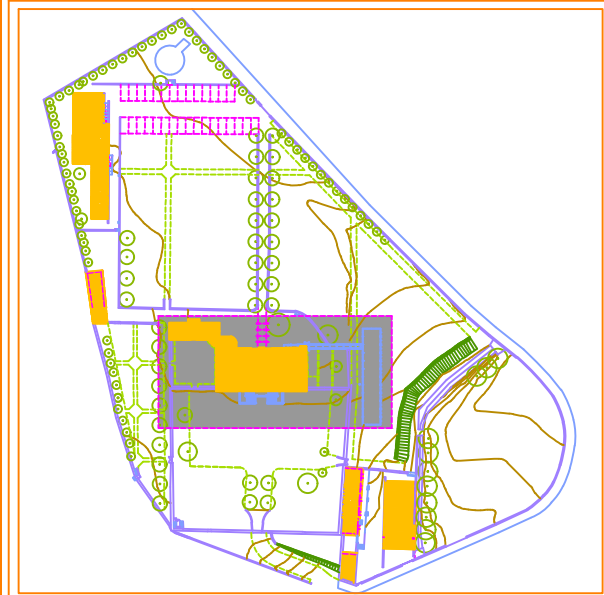


Planta do Piso 2 - Piso Intermediário



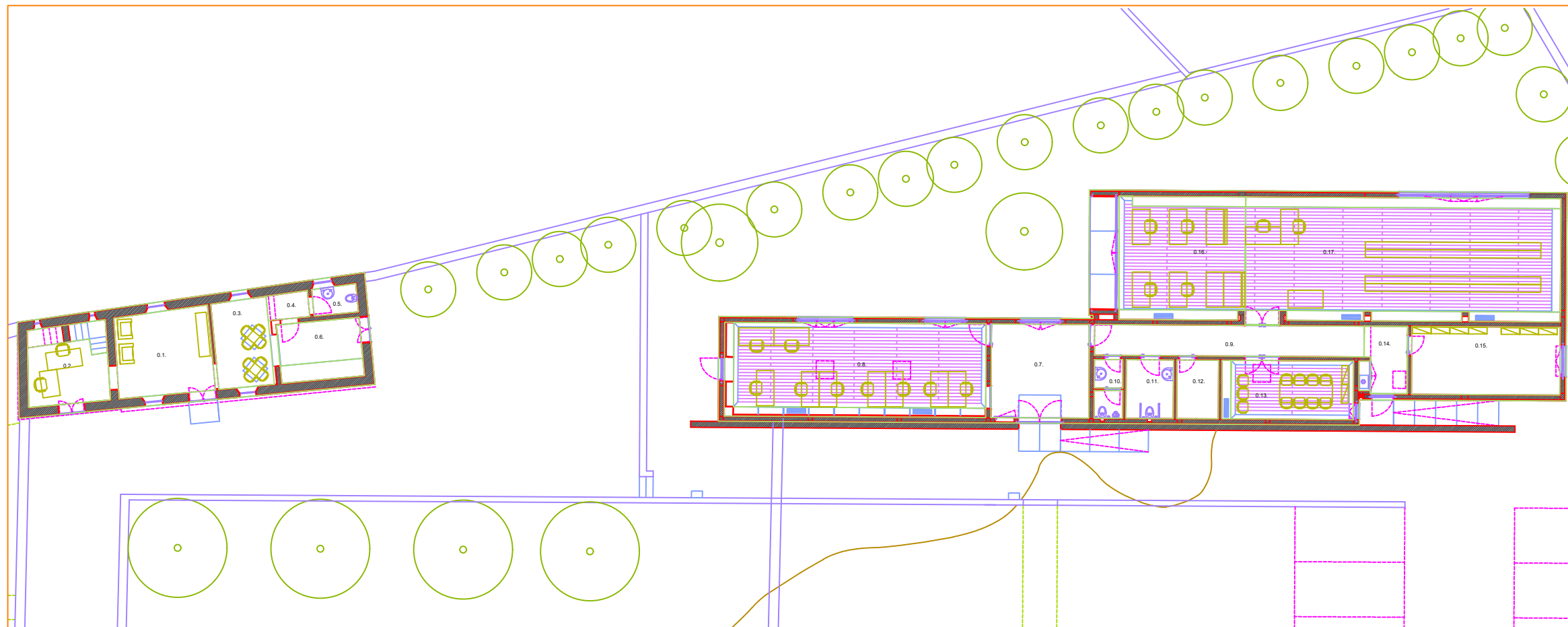
Planta do Piso 3 - Torreão

PISO 0			
		Área Útil	Área Bruta
0.1	Hall de Entrada - Portaria	48,36 m ²	
0.2	Secretariado da Direcção	28,82 m ²	
0.3	Sala de Direcção	23,61 m ²	
0.4	Sala de Reuniões	32,72 m ²	
0.5	Arquivo	3,24 m ²	
0.6	Hall	19,20 m ²	
0.7	Corredor - Instalações Sanitárias	10,66 m ²	
0.8	Instalações Sanitárias - Femininas	8,37 m ²	
0.10	Instalações Sanitárias - Masculinas	8,28 m ²	
0.11	Hall - Sala de Direcção / Capela	18,35 m ²	
0.12	Hall de entrada - Capela	5,03 m ²	
0.13	Arquivo	1,16 m ²	
0.14	Capela	37,11 m ²	
0.15	Capela - Alar	12,72 m ²	
0.16	Capela - Arca Tumular	2,34 m ²	
0.17	Acesso ao Piso 1 / Sala de Arquivo	7,73 m ²	13,72 m ²
0.18	Arquivo	0,97 m ²	
0.19	Serviços Administrativos / Arquivo	26,85 m ²	
0.20	Corredor de acesso ao Arquivo	29,15 m ²	
0.21	Arquivo	198,25 m ²	
Total de Área Interior		484,98 m ²	624,11 m ²
0.22	Escadaria de Acesso ao Piso 1 - Exterior	28,80 m ²	32,94 m ²
Total		513,78 m ²	657,05 m ²
PISO 1			
		Área Útil	Área Bruta
1.1	Acesso vertical ao Piso 0	12,30 m ²	
1.2	Arquivo	1,31 m ²	13,75 m ²
1.3	Arquivo	0,34 m ²	
1.4	Telefonista, Serviços administrativos	22,20 m ²	
1.5	Acesso ao Piso 2 (Piso Intermediário)	1,59 m ²	23,79 m ²
1.6	Serviços Administrativos	27,76 m ²	
1.7	Chefe de Divisão de Salvaguarda	18,85 m ²	
1.8	Sala dos Técnicos de Salvaguarda	68,51 m ²	
1.9	Acesso à Sala dos Técnicos / Exterior	10,24 m ²	
1.10	Sala dos Técnicos de Obras	68,30 m ²	
1.11	Chefe de Divisão de Obras	15,43 m ²	
1.12	Departamento Jurídico	11,22 m ²	
1.13	Acesso ao Piso Superior da Capela	2,90 m ²	
1.14	Hall do Piso Superior da Capela	7,33 m ²	
1.15	Piso Superior da Capela	9,26 m ²	
1.16	Arquivo	3,78 m ²	
Total de Área Interior		284,36 m ²	423,61 m ²
1.17	Platamar da Escadaria Exterior	8,44 m ²	9,44 m ²
Total		292,80 m ²	433,05 m ²
PISO 2 - Piso Intermediário			
		Área Útil	Área Bruta
2.1	Piso Intermediário	20,43 m ²	
2.2	Acesso ao Piso 3 (Torreão)	1,80 m ²	
2.3	Acesso ao Piso 3 (Torreão)	1,17 m ²	
Total		23,20 m ²	23,82 m ²
PISO 3 - Torreão			
		Área Útil	Área Bruta
3.1	Departamento de Apoio ao Planeamento	23,71 m ²	
3.2	Acesso ao Piso 2	1,17 m ²	
Total de Área Interior		24,88 m ²	26,03 m ²
3.3	Varanda	0,56 m ²	0,69 m ²
Total		25,44 m ²	26,72 m ²
Total dos Pisos - Área Interior		817,42 m ²	1097,57 m ²
Total dos Pisos - Área Exterior		37,80 m ²	43,07 m ²
Total		855,22 m ²	1140,64 m ²
Pontos de Trabalho			47
Nº Total de Pontos de Trabalho			65
Lugares de estacionamento			31

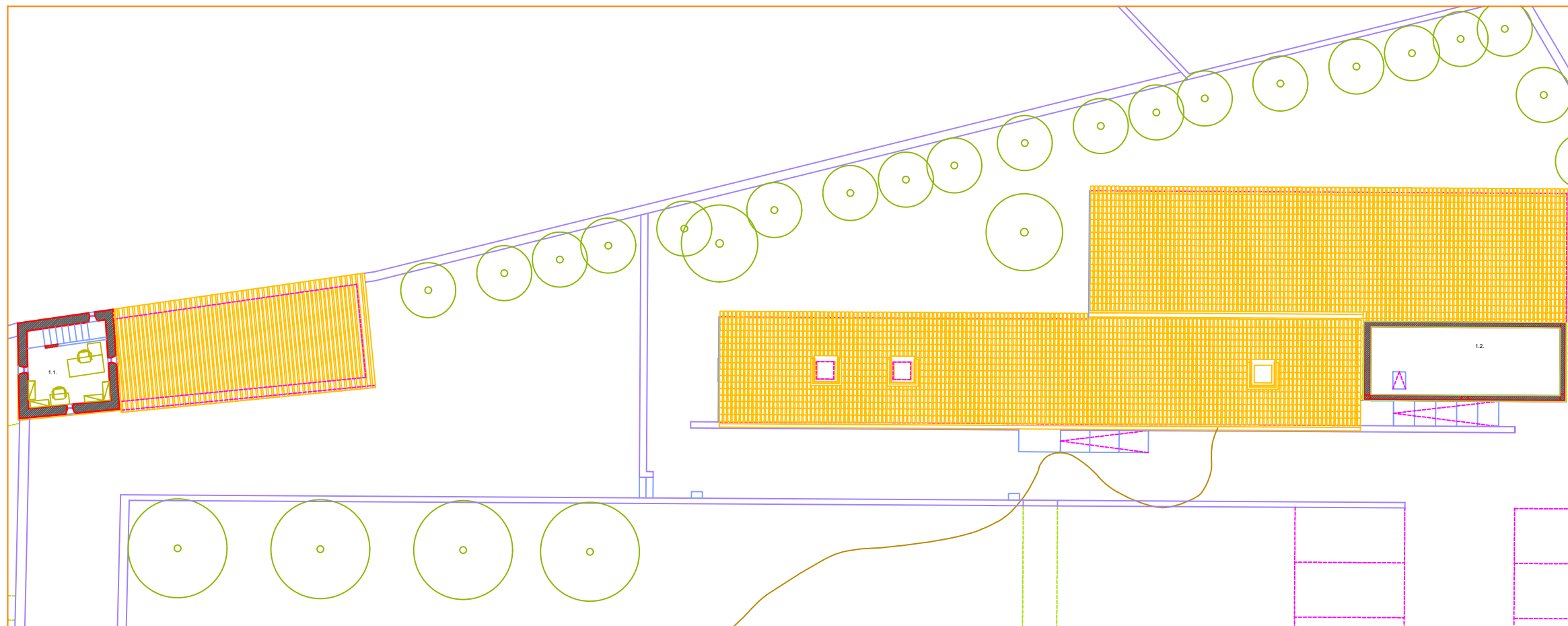


Nota:
Todas as cotas, planimétricas e altimétricas, deverão ser obrigatoriamente confirmadas no local. Qualquer discrepância deverá ser comunicada aos projectistas.

revisão	descrição da modificação	data	rubrica



Planta do Piso 0



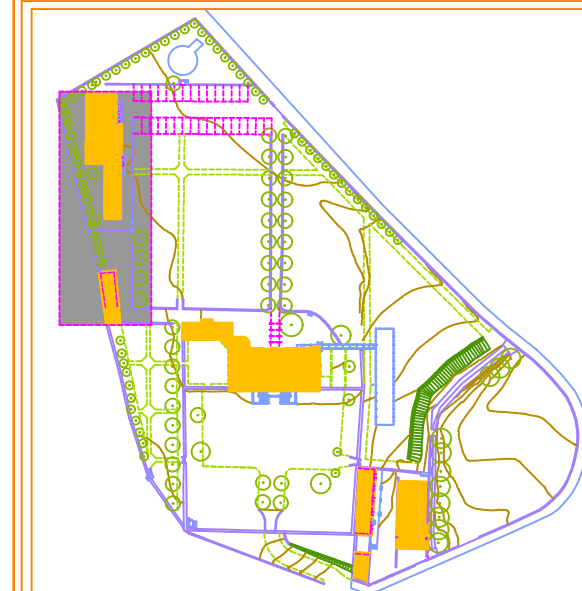
Planta do Piso 1

Legenda

PISO 0		
	Área Útil	Área Bruta
Edifício da Cafeteria		
0.1	Sala de entrada	16,52 m ²
0.2	Apoio Administrativo - Informático	9,77 m ²
0.3	Cafeteria	10,05 m ²
0.4	Hall de acesso a Cozinha / I.S.	2,19 m ²
0.5	Instalações Sanitárias	7,07 m ²
0.6	Cozinha	7,07 m ²
	48,15 m²	78,23 m²
Edifício da Biblioteca		
0.7	Hall de entrada	19,01 m ²
0.8	Sala dos Técnicos de Classificações	44,12 m ²
0.9	Corredor de acesso	17,19 m ²
0.10	Instalações Sanitárias - Masculinas	3,31 m ²
0.11	Instalações Sanitárias - Fem. / Deficientes	5,76 m ²
0.12	Sala de Serviço	0,07 m ²
0.13	Sala de Recursos	14,89 m ²
0.14	Hall de entrada	5,58 m ²
0.15	Sala de Conservação e Restauro	20,80 m ²
0.16	Sala dos Técnicos	27,39 m ²
0.17	Biblioteca	67,63 m ²
	230,80 m²	300,71 m²

PISO 1		
	Área Útil	Área Bruta
Edifício da Cafeteria		
1.1	Sala dos Técnicos / Arquivo	10,31 m ²
	10,31 m²	20,02 m²
Edifício da Biblioteca		
1.2	Arquivo	26,11 m ²
	26,11 m²	33,14 m²
Total dos Pisos		
	315,37 m²	430,10 m²

Postos de Trabalho	19
Nº Total de Postos de Trabalho	65
Lugares de estacionamento	31

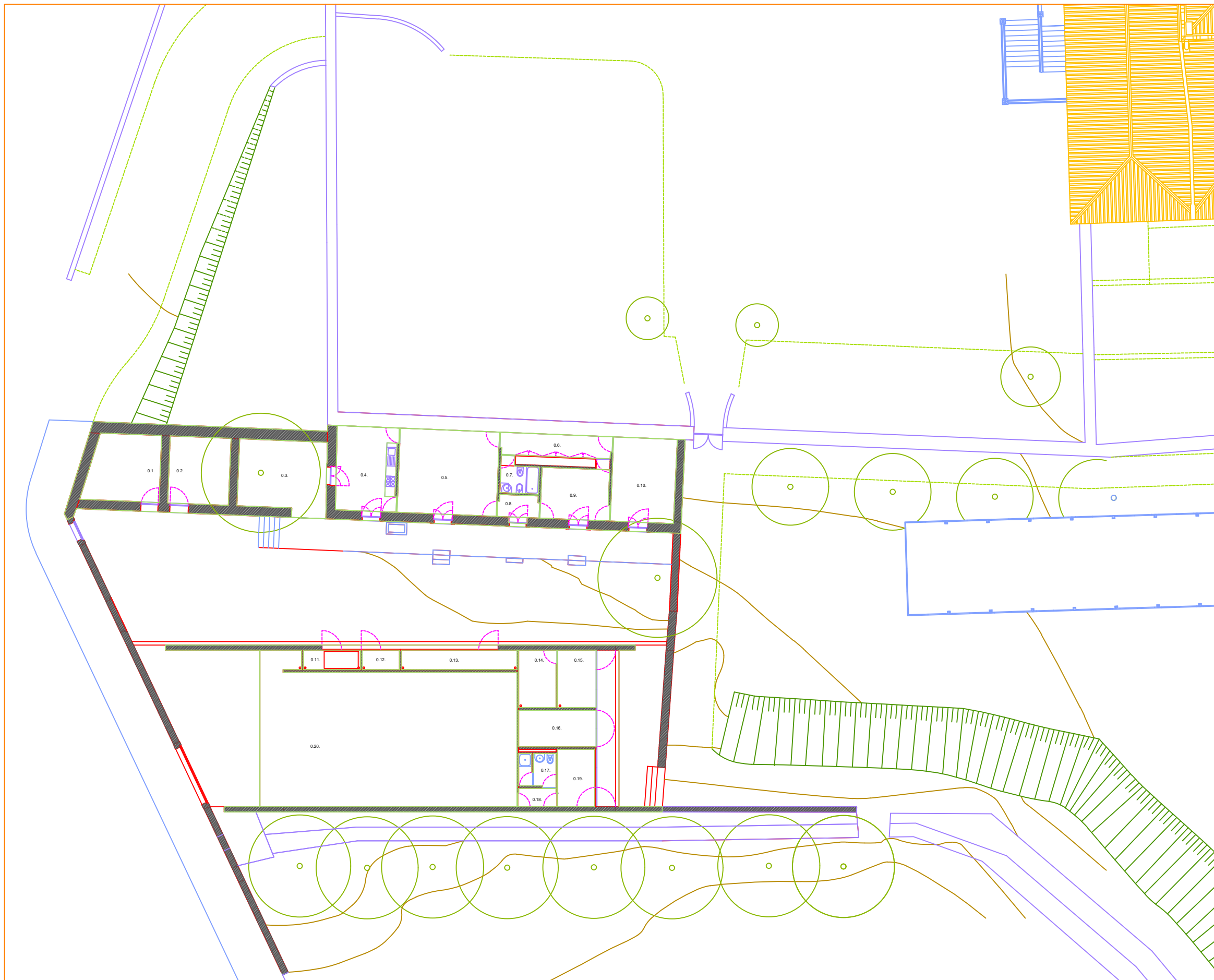


Nota:
Todas as cotas, planimétricas e altimétricas, deverão ser obrigatoriamente confirmadas no local. Qualquer discrepância deverá ser comunicada aos projectistas.

revisão	descrição da modificação	data	rubrica

Instituto Português do Património Arquitectónico

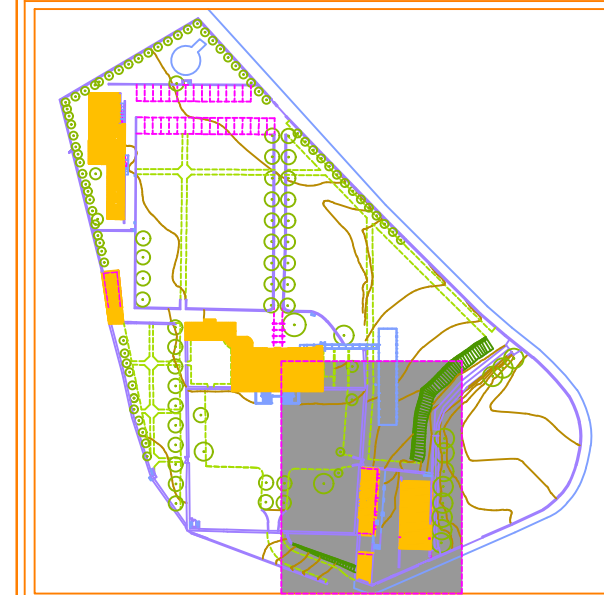
Casa de Ramalho	data:	Julho 2006	02
Rua Igreja de Ramalho	fez:	Projecto de estudo	
Projecto de Estudo	sub:	esc:	1/100
Plantas	com:	Joana Massa, Arq.	
IPPAR / DRP - Paula Silva, Arq., João Carlos Santos, Arq.	tel.:	+ 351 226 197 080	fax: + 351 226 179 365
Rua Igreja de Ramalho, 4150-091 Porto	dtp.ippar@ippar.pt		



Legenda

PISO 0		
	Área Útil	Área Bruta
Edifício de Habitação		
0.1	Arumos da habitação	16,30 m ²
0.2	Arumos da habitação	14,11 m ²
0.3	Pátio	21,59 m ²
0.4	Cozinha	15,70 m ²
0.5	Sala	38,90 m ²
0.6	Arumos	8,50 m ²
0.7	Instalações Sanitárias	4,11 m ²
0.8	Vestíbulo	5,13 m ²
0.9	Quarto	12,02 m ²
0.10	Quarto	18,50 m ²
Edifício de Apoio		
0.11	Lavandaria	3,85 m ²
0.12	Castil	2,53 m ²
0.13	Galinhão	7,82 m ²
0.14	Abrigo de Ovelhas	7,46 m ²
0.15	Abrigo de Ovelhas	7,59 m ²
0.16	Arumos da Quinta	9,78 m ²
0.17	Distribuição	4,19 m ²
0.18	Instalações Sanitárias	2,44 m ²
0.19	Sala de apoio	7,34 m ²
0.20	Garagem	122,31 m ²
Total dos Pisos		318,17 m²
		400,38 m²

Nº Total de Postos de Trabalho: 65
 Lugares de estacionamento: 31



Nota:
 Todas as cotas, planimétricas e altimétricas, deverão ser obrigatoriamente confirmadas no local. Qualquer discrepância deverá ser comunicada aos projectistas.

revisão	descrição da modificação	data	rubrica

Instituto Português do Património Arquitectónico

Casa de Ramalde, Rua Igreja de Ramalde, Projeto de Estudo

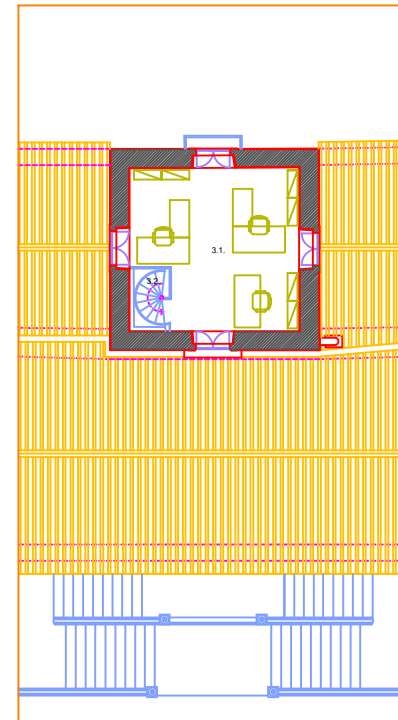
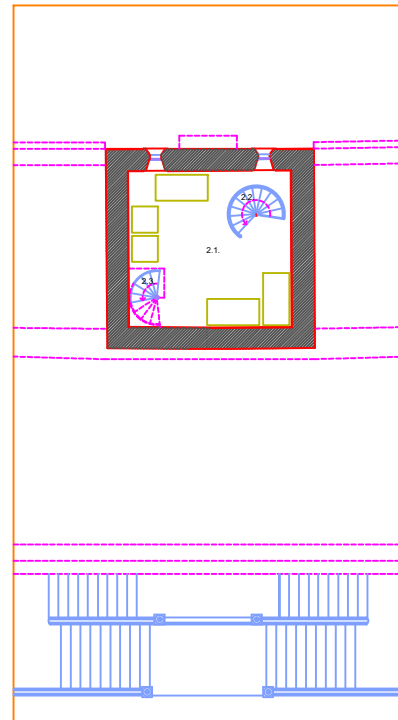
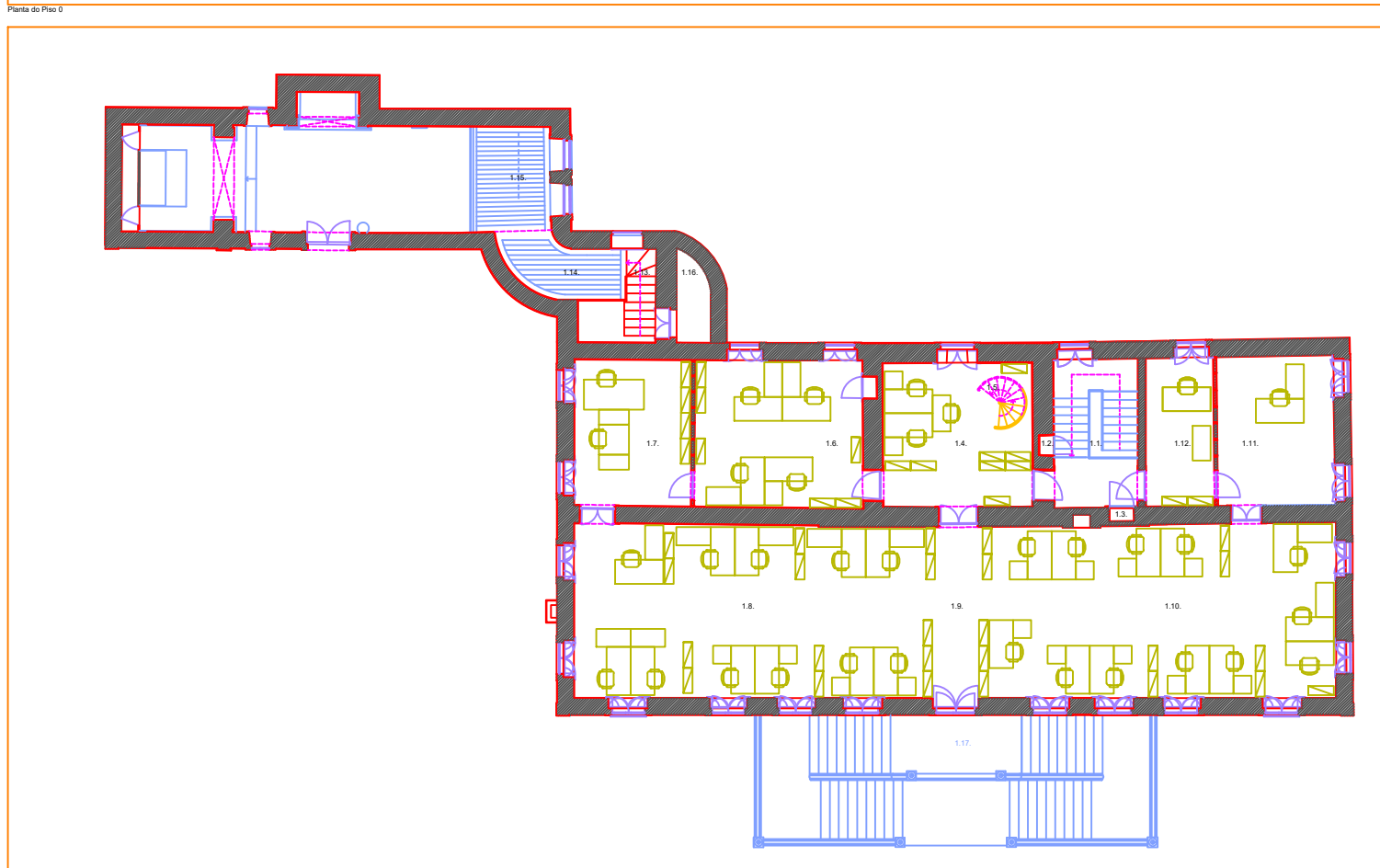
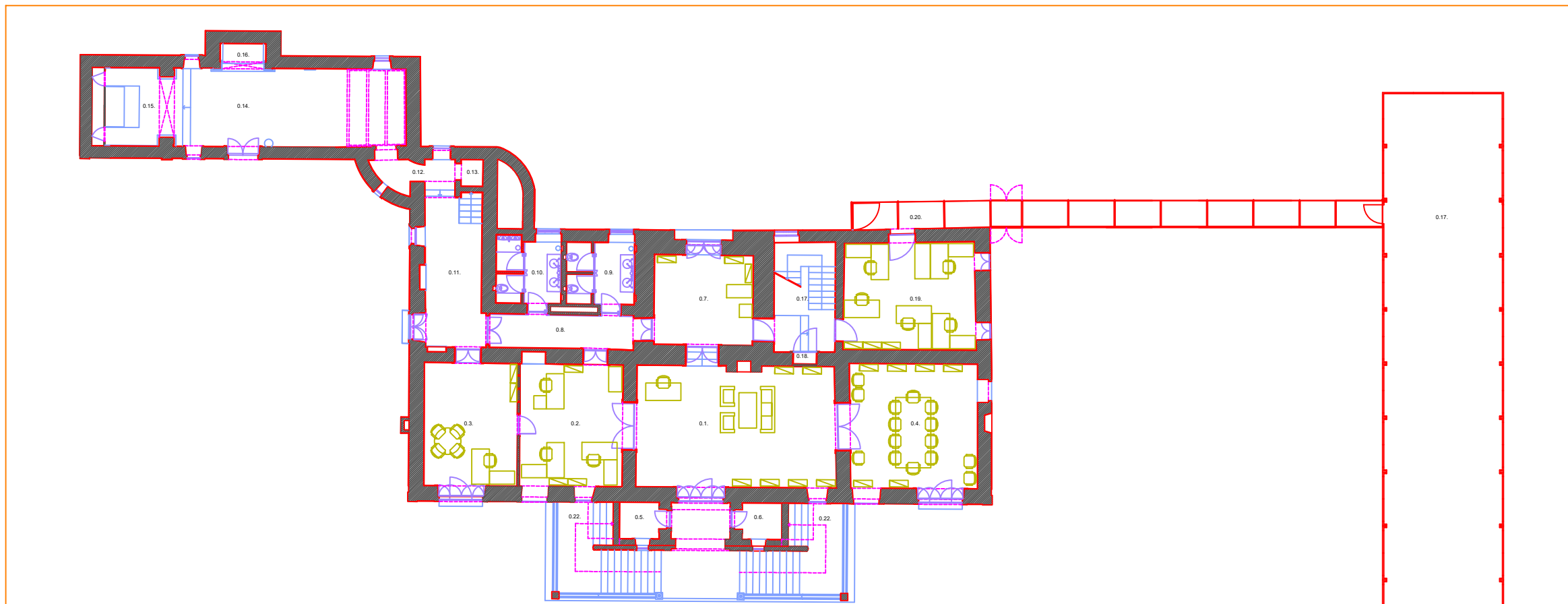
data: Julho 2006
 fase: Projeto de estudo

Plantas: sub.: esc.: 1/100

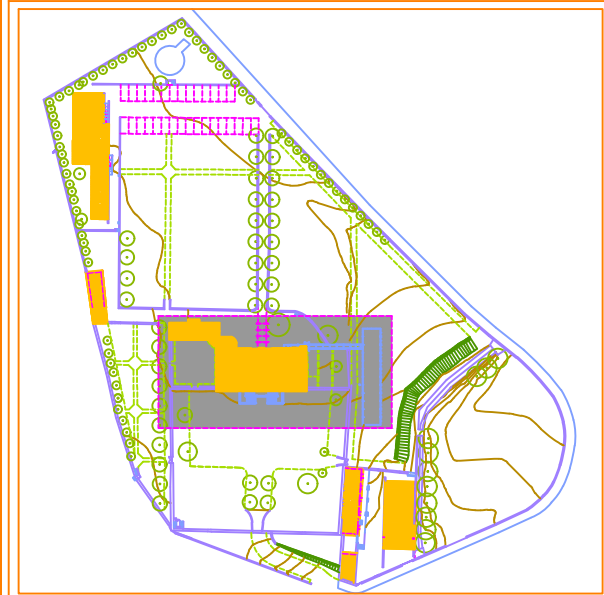
IPPAR / DRP: Paula Silva, Arq., João Carlos Santos, Arq.
 com: Joana Massa, Arq.

Rua Igreja de Ramalde, 4150-091 Porto | dtp.ippar@ippar.pt | tel.: + 351 226 197 080 | fax: + 351 226 179 365





PISO 0		
	Área Útil	Área Bruta
0.1	Hall de Entrada - Portaria	49,36 m ²
0.2	Secretariado da Direcção	23,82 m ²
0.3	Sala de Direcção	23,61 m ²
0.4	Sala de Reuniões	32,72 m ²
0.5	Arquivo	3,24 m ²
0.6	Arquivo	3,24 m ²
0.7	Hall	19,20 m ²
0.8	Corredor - Instalações Sanitárias	10,88 m ²
0.9	Instalações Sanitárias - Femininas	8,37 m ²
0.10	Instalações Sanitárias - Masculinas	8,28 m ²
0.11	Hall - Sala de Direcção / Capela	18,35 m ²
0.12	Hall de entrada - Capela	5,03 m ²
0.13	Arquivo	1,16 m ²
0.14	Capela	37,11 m ²
0.15	Capela - Alar	12,72 m ²
0.16	Capela - Arca Tumular	2,34 m ²
0.17	Acesso ao Piso 1 / Sala de Arquivo	7,73 m ²
0.18	Arquivo	6,97 m ²
0.19	Serviços Administrativos / Arquivo	29,85 m ²
0.20	Corredor de acesso ao Arquivo	29,15 m ²
0.21	Arquivo	198,25 m ²
Total de Área Interior		484,98 m ²
0.22	Escadaria de Acesso ao Piso 1 - Exterior	28,80 m ²
Total		513,78 m ²
657,05 m ²		
PISO 1		
	Área Útil	Área Bruta
1.1	Acesso vertical ao Piso 0	12,30 m ²
1.2	Arquivo	1,31 m ²
1.3	Arquivo	0,34 m ²
1.4	Telefonista, Serviços administrativos	22,20 m ²
1.5	Acesso ao Piso 2 (Piso Intermediário)	1,59 m ²
1.6	Serviços Administrativos	27,76 m ²
1.7	Chefe de Divisão de Salvaguarda	18,65 m ²
1.8	Sala dos Técnicos de Salvaguarda	68,51 m ²
1.9	Acesso à Sala dos Técnicos / Exterior	10,24 m ²
1.10	Sala dos Técnicos de Obras	68,30 m ²
1.11	Chefe de Divisão de Obras	14,43 m ²
1.12	Departamento Jurídico	11,22 m ²
1.13	Acesso ao Piso Superior da Capela	2,90 m ²
1.14	Hall do Piso Superior da Capela	7,33 m ²
1.15	Piso Superior da Capela	6,28 m ²
1.16	Arquivo	3,78 m ²
Total de Área Interior		284,36 m ²
1.17	Platamar da Escadaria Exterior	8,44 m ²
Total		292,80 m ²
433,05 m ²		
PISO 2 - Piso Intermediário		
	Área Útil	Área Bruta
2.1	Piso Intermediário	20,43 m ²
2.2	Acesso ao Piso 3 (Torreão)	1,80 m ²
2.3	Acesso ao Piso 3 (Torreão)	1,17 m ²
Total		23,20 m ²
23,82 m ²		
PISO 3 - Torreão		
	Área Útil	Área Bruta
3.1	Departamento de Apoio ao Planeamento	23,71 m ²
3.2	Acesso ao Piso 2	1,17 m ²
Total de Área Interior		24,88 m ²
3.3	Varanda	0,56 m ²
Total		25,44 m ²
26,72 m ²		
Total dos Pisos - Área Interior		817,42 m ²
Total dos Pisos - Área Exterior		37,80 m ²
Total		855,22 m ²
1140,64 m ²		
Pontos de Trabalho		47
Nº Total de Postos de Trabalho		65
Lugares de estacionamento		31



Nota:
Todas as cotas, planimétricas e altimétricas, deverão ser obrigatoriamente confirmadas no local. Qualquer discrepância deverá ser comunicada aos projectistas.

revisão	descrição da modificação	data	rubrica

Instituto Português do Património Arquitectónico

Casa de Ramalhe
Rua Igreja de Ramalhe
Projecto de Estudo

Plantas

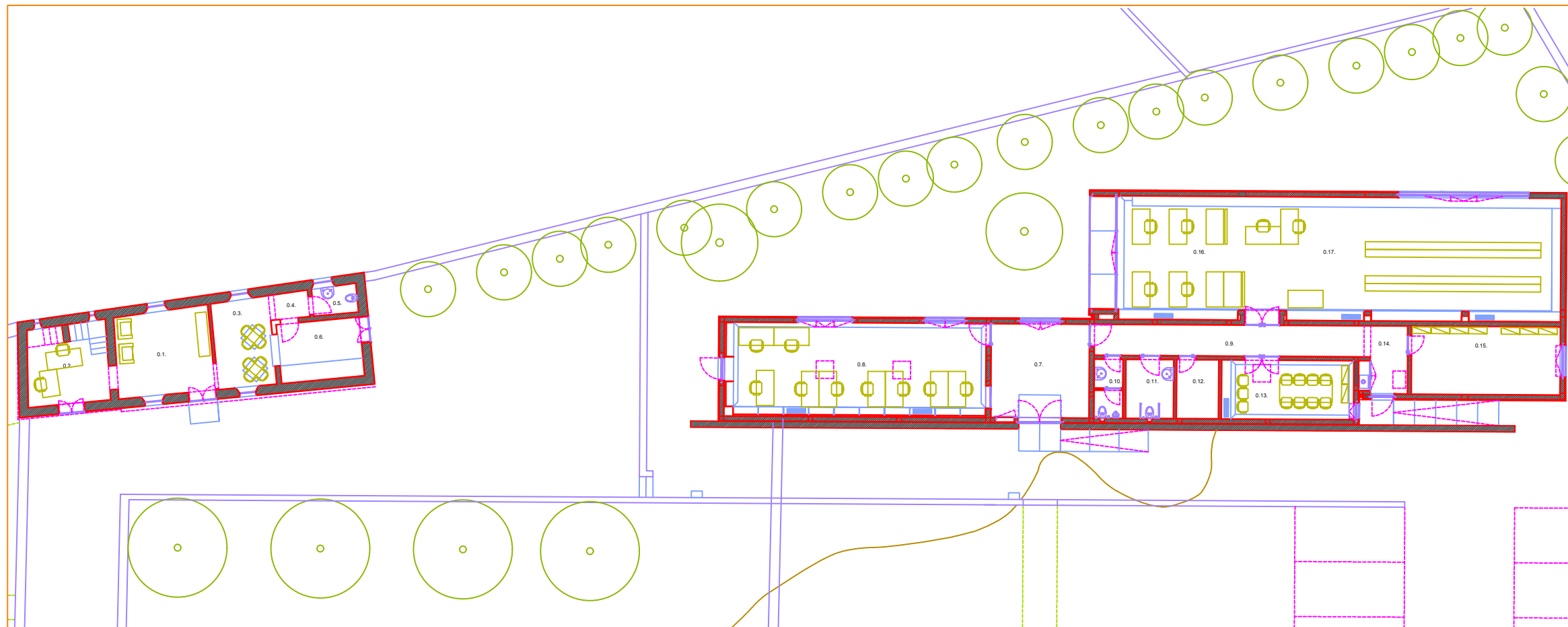
IPPAR / DRP - Paula Silva, Arq., João Carlos Santos, Arq.

Rua Igreja de Ramalhe, 4150-091 Porto

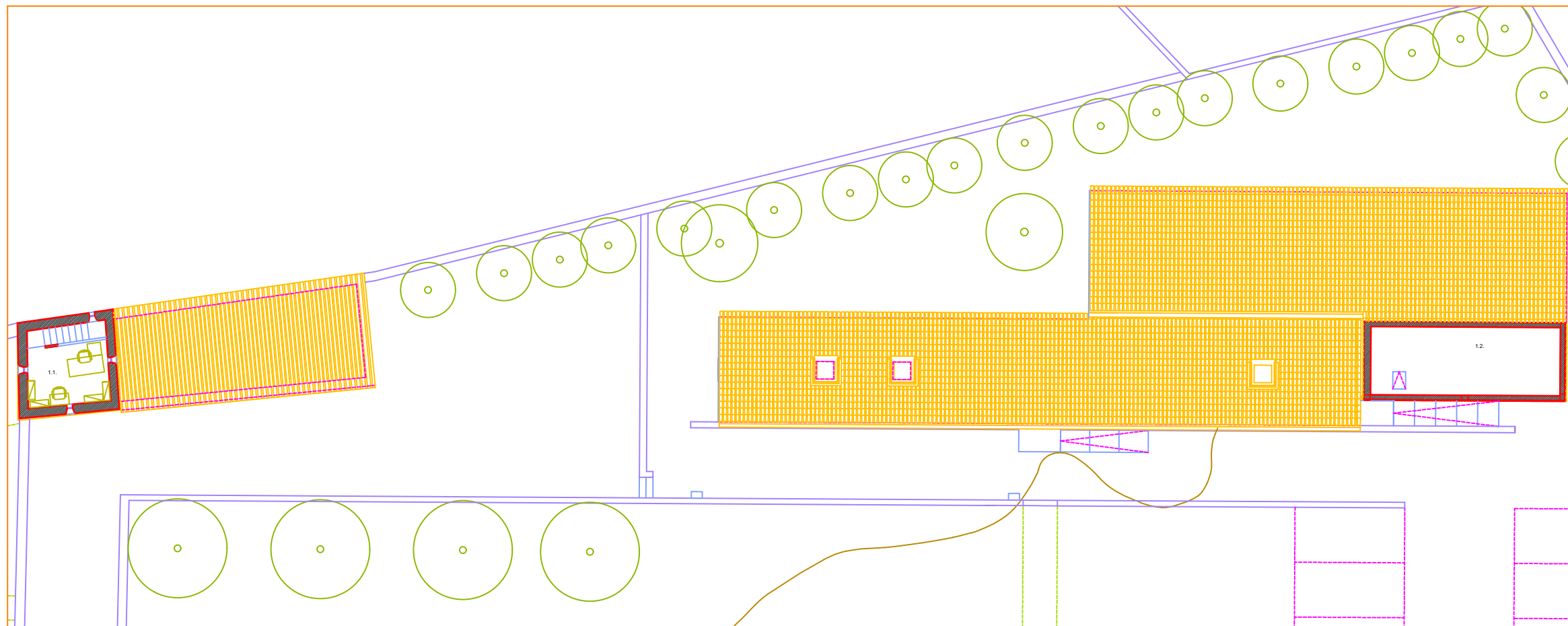
data: Julho 2006
fase: Projecto de estudo
sub.:
com: Joana Massa, Arq.

01
esc.: 1/100

dip.ippar@ippar.pt | tel.: + 351 226 197 080 | fax: + 351 226 179 365



Planta do Piso 0



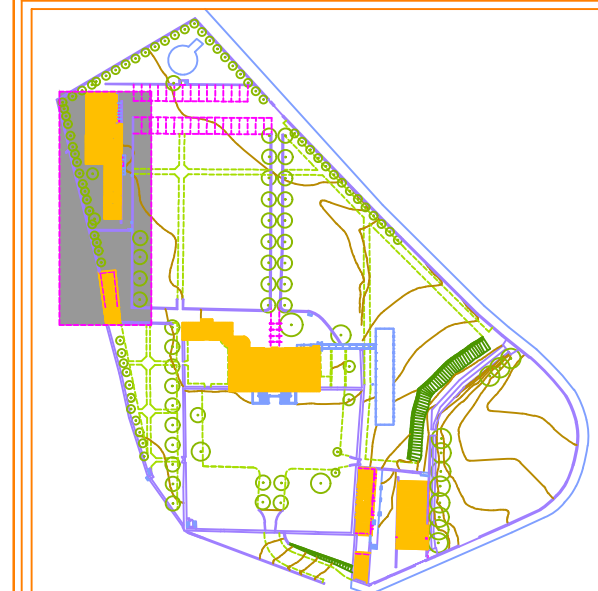
Planta do Piso 1

Legenda

PISO 0		Área útil	Área bruta
Edifício da Cafeteria			
0.1	Sala de entrada	16,52 m ²	
0.2	Apoio Administrativo - Informático	9,77 m ²	13,13 m ²
0.3	Cafeteria	10,05 m ²	
0.4	Hall de acesso a Cozinha / I.S.	2,19 m ²	
0.5	Instalações Sanitárias	2,55 m ²	10,10 m ²
0.6	Cozinha	7,07 m ²	
		48,15 m ²	78,23 m ²
Edifício da Biblioteca			
0.7	Hall de entrada	19,01 m ²	
0.8	Sala dos Técnicos de Classificações	44,12 m ²	50,73 m ²
0.9	Corredor de acesso	17,19 m ²	
0.10	Instalações Sanitárias - Masculinas	3,31 m ²	
0.11	Instalações Sanitárias - Fem. / Deficientes	5,76 m ²	
0.12	Sala de Serviço	5,07 m ²	
0.13	Sala de Recreio	14,89 m ²	18,01 m ²
0.14	Hall de entrada	5,58 m ²	8,29 m ²
0.15	Sala de Conservação e Restauro	30,80 m ²	
0.16	Sala dos Técnicos	27,39 m ²	32,16 m ²
0.17	Biblioteca	67,63 m ²	80,41 m ²
		230,80 m ²	300,71 m ²

PISO 1		Área útil	Área bruta
Edifício da Cafeteria			
1.1	Sala dos Técnicos / Arquivo	10,31 m ²	20,02 m ²
Edifício da Biblioteca			
1.2	Arquivo	26,11 m ²	33,14 m ²
Total dos Pisos		315,37 m²	430,10 m²

Postos de Trabalho	19
Nº Total de Postos de Trabalho	85
Lugares de estacionamento	31

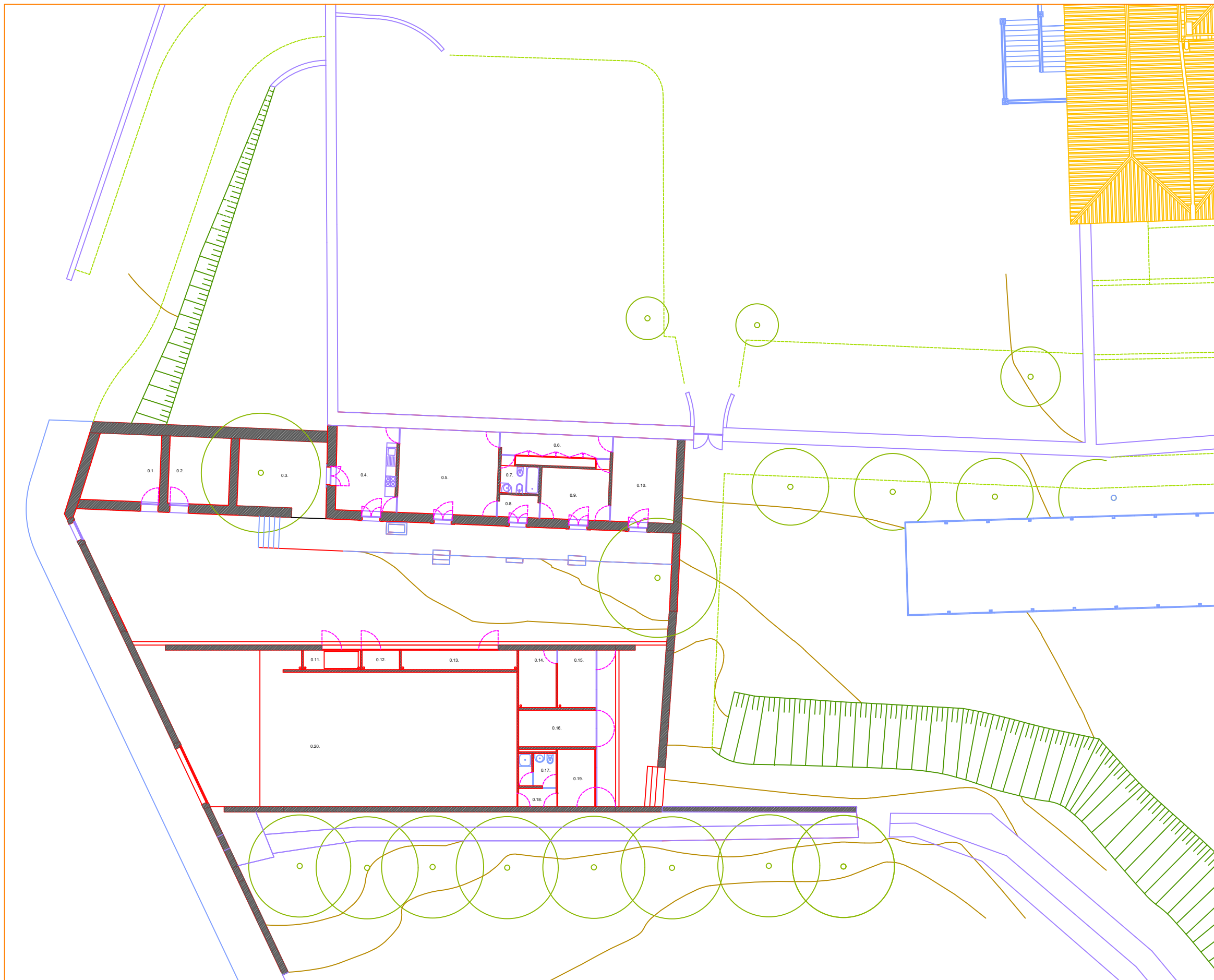


Nota:
Todas as cotas, planimétricas e altimétricas, deverão ser obrigatoriamente confirmadas no local. Qualquer discrepância deverá ser comunicada aos projectistas.

revisão	descrição da modificação	data	rubrica

Instituto Português do Património Arquitectónico

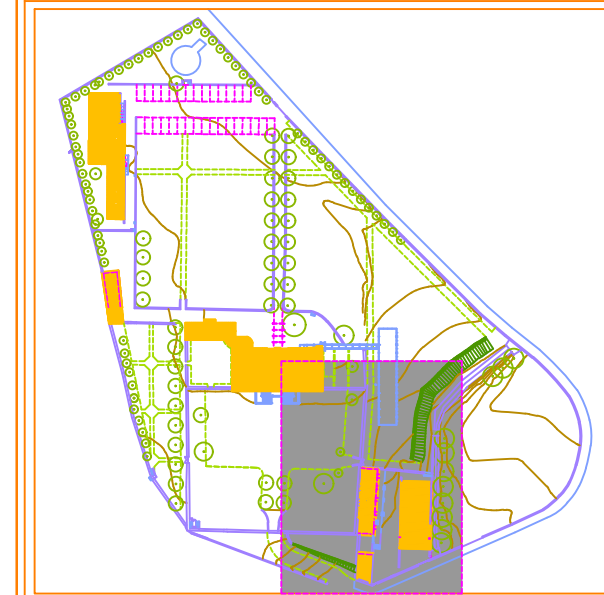
Casa de Ramalho	data: Julho 2006	02
Rua Igreja de Ramalho	fase: Projecto de estudo	
Projecto de Estudo	sub.: esc.: 1/100	
Plantas	com: Joana Massa, Arq.	
IPPAR / DRP - Paula Silva, Arq., João Carlos Santos, Arq.	tel.: + 351 226 197 080	
Rua Igreja de Ramalho, 4150-091 Porto	dpp.ippar@ippar.pt	fax: + 351 226 179 365



Legenda

PISO 0		
	Área Útil	Área Bruta
Edifício de Habitação		
0.1	Arumos da habitação	16,30 m ²
0.2	Arumos da habitação	14,11 m ²
0.3	Pátio	21,59 m ²
0.4	Cozinha	15,70 m ²
0.5	Sala	38,90 m ²
0.6	Arumos	8,50 m ²
0.7	Instalações Sanitárias	4,11 m ²
0.8	Vestíbulo	5,13 m ²
0.9	Quarto	12,02 m ²
0.10	Quarto	18,50 m ²
Edifício de Apoio		
0.11	Lavandaria	3,85 m ²
0.12	Castil	2,53 m ²
0.13	Galinhão	7,82 m ²
0.14	Abrigo de Ovelhas	7,46 m ²
0.15	Abrigo de Ovelhas	7,59 m ²
0.16	Arumos da Quinta	9,78 m ²
0.17	Distribuição	4,19 m ²
0.18	Instalações Sanitárias	2,44 m ²
0.19	Sala de apoio	7,34 m ²
0.20	Garagem	122,31 m ²
Total dos Pisos		318,17 m²
		400,38 m²

Nº Total de Postos de Trabalho: 65
 Lugares de estacionamento: 31



Nota:
 Todas as cotas, planimétricas e altimétricas, deverão ser obrigatoriamente confirmadas no local. Qualquer discrepância deverá ser comunicada aos projectistas.

revisão	descrição da modificação	data	rubrica

Instituto Português do Património Arquitectónico

Casa de Ramalde, Rua Igreja de Ramalde, Projecto de Estudo

data: Julho 2006
 fase: Projecto de estudo

Plantas: sub.: esc.: 1/100

IPPAR / DRP: Paula Silva, Arq., João Carlos Santos, Arq.
 com: Joana Massa, Arq.

Rua Igreja de Ramalde, 4150-091 Porto | dtp.ippar@ippar.pt | tel.: + 351 226 197 080 | fax: + 351 226 179 365