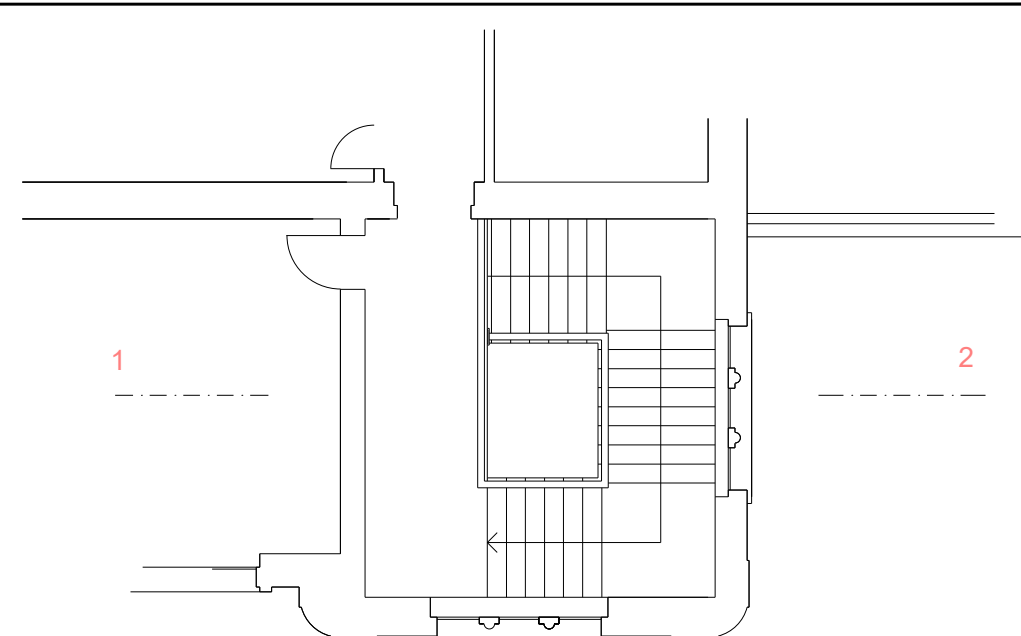
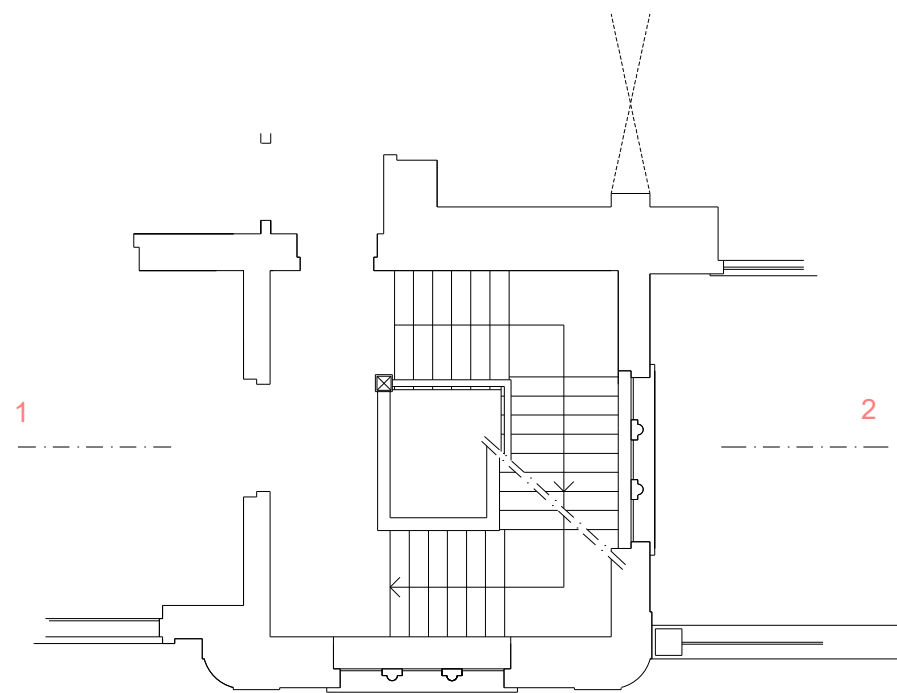


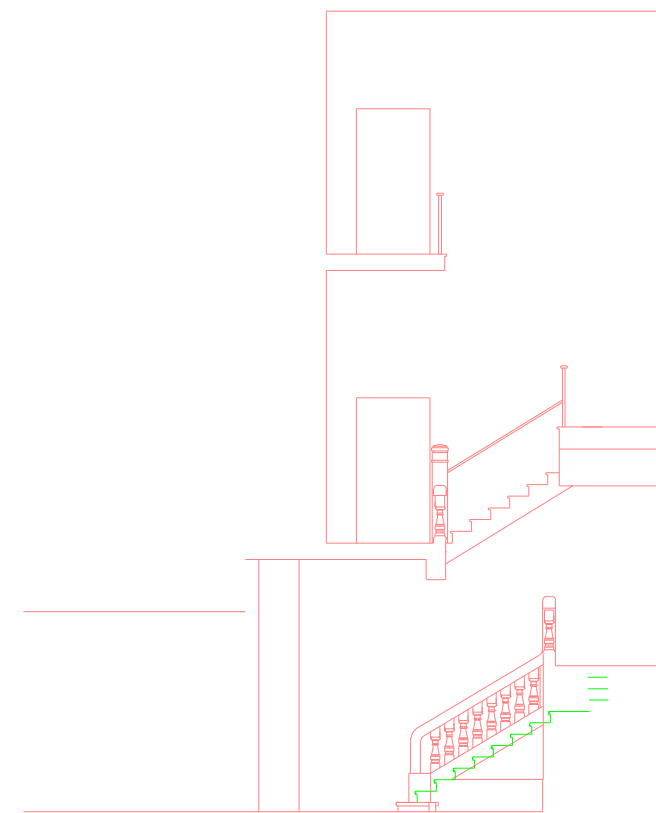
Planta do 0º andar



Planta do 2º andar



Planta do 1º andar




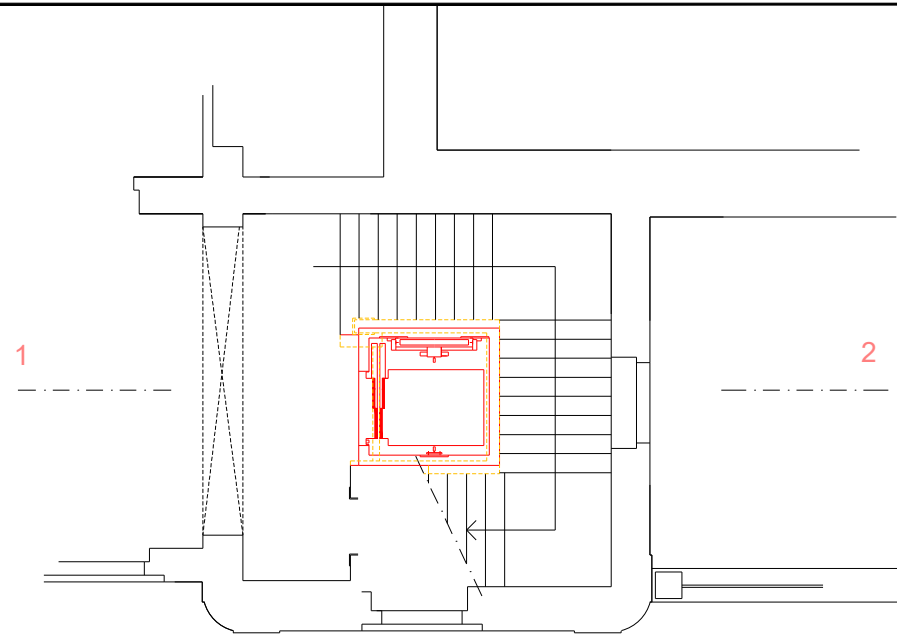
Corte 1-2



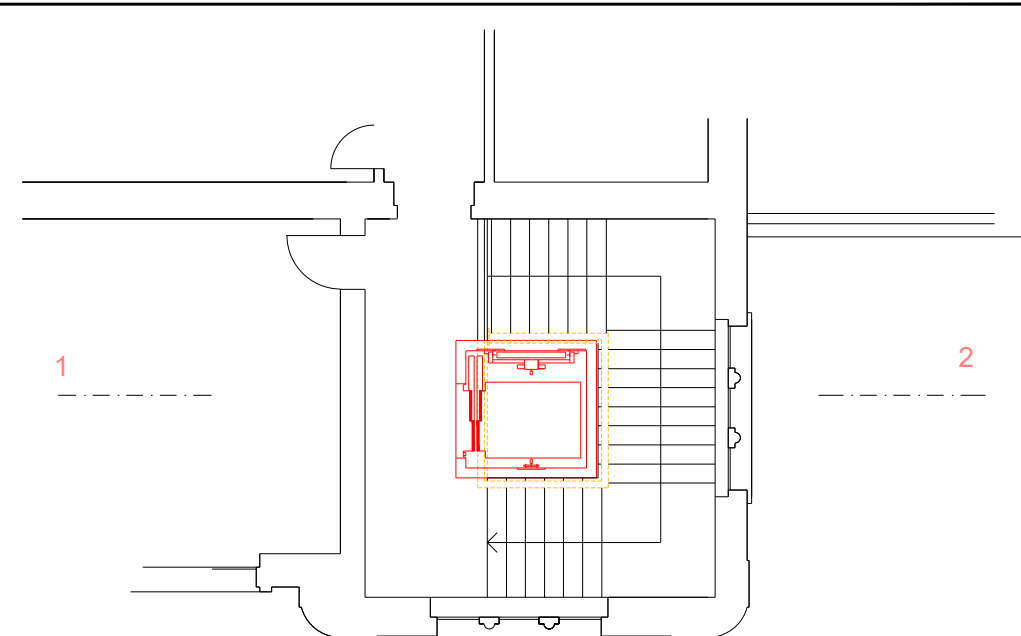
DIRECÇÃO-GERAL DOS EDIFÍCIOS E MONUMENTOS NACIONAIS
DIRECÇÃO REGIONAL DE EDIFÍCIOS E MONUMENTOS DO CENTRO

GOVERNO CÍVIL DE VISEU
Caixa de escada (plantas e corte existentes)

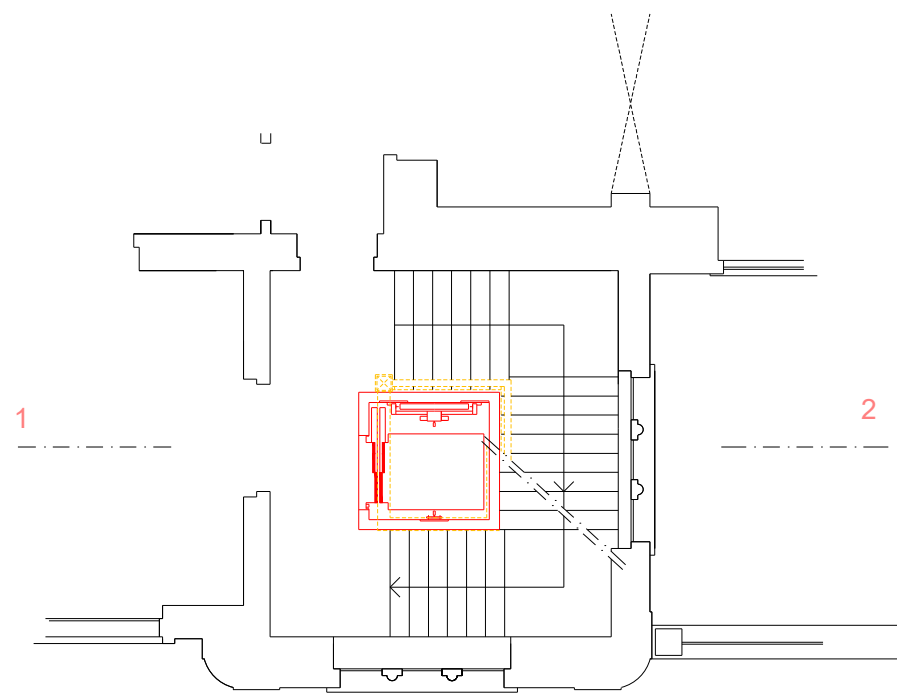
Processo: Data: ABRIL/2005 Director: Arquitecta: Desenhador:  Folho: Escola: 1:100



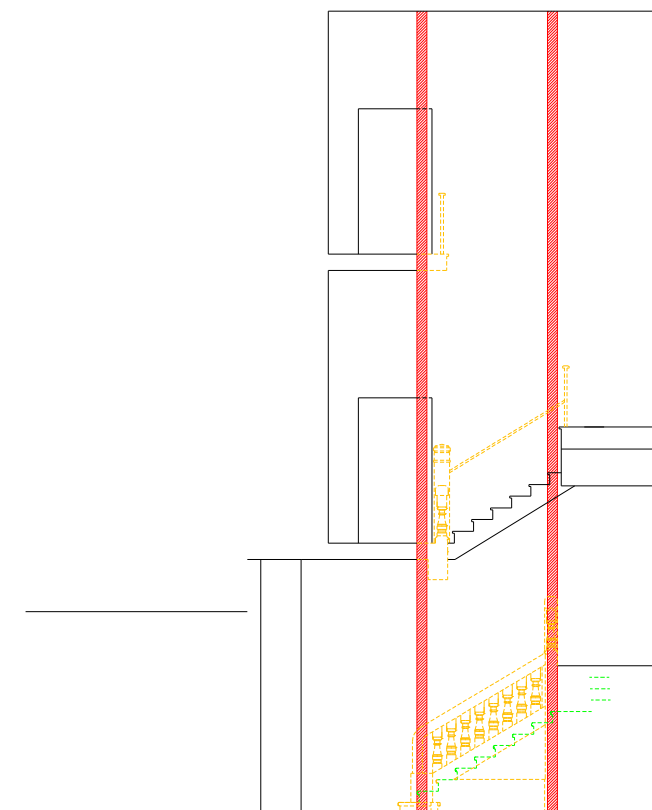
Planta do 0º andar



Planta do 2º andar



Planta do 1º andar




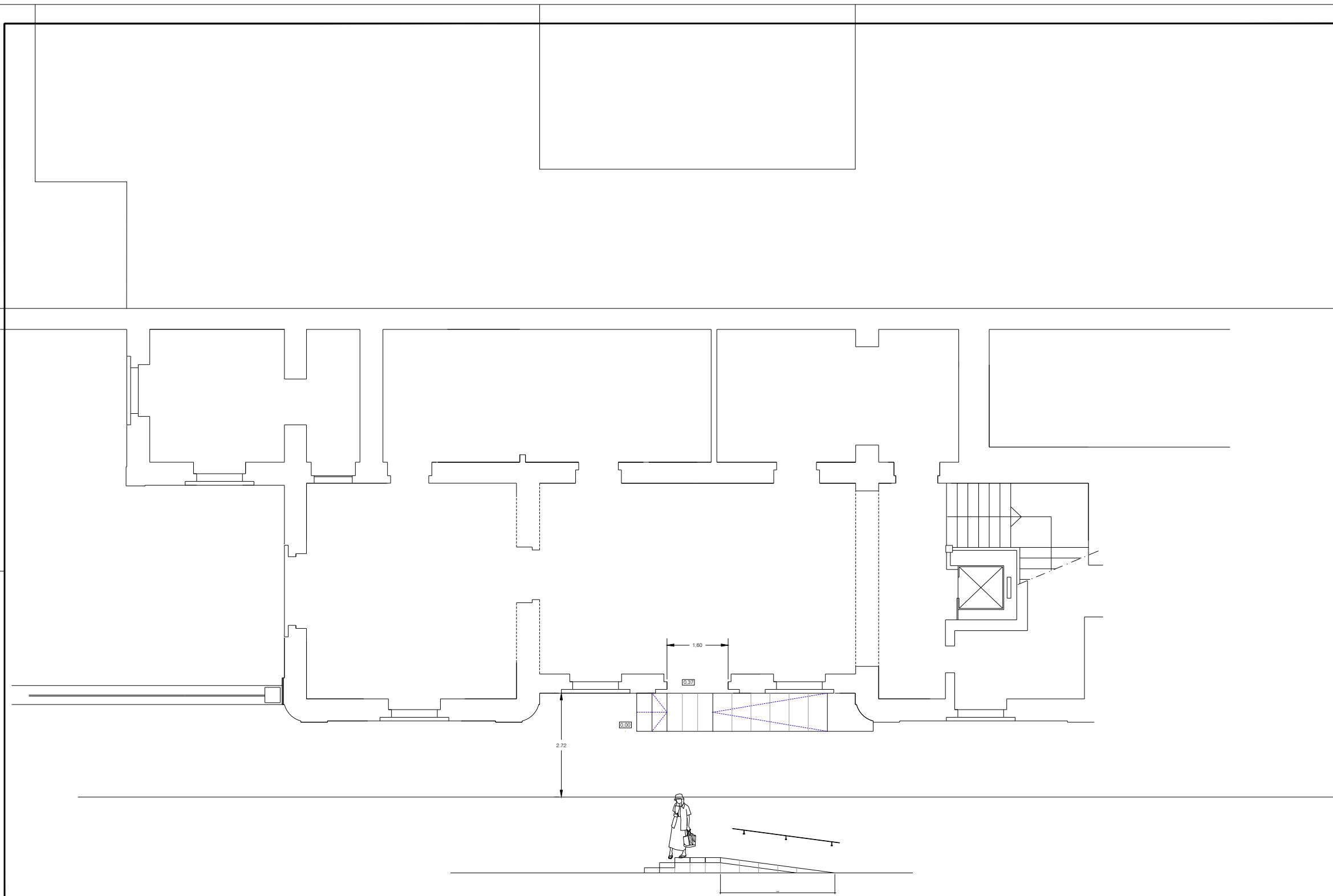
Corte 1-2



DIRECÇÃO-GERAL DOS EDIFÍCIOS E MONUMENTOS NACIONAIS
DIRECÇÃO REGIONAL DE EDIFÍCIOS E MONUMENTOS DO CENTRO

GOVERNO CÍVIL DE VISEU
Caixa de escada (plantas e corte existentes)

Processo: Data: ABRIL/2005 Director: Arquitecta: Desenhador:  Folha: Escola: 1:100



DIRECÇÃO-GERAL DOS EDIFÍCIOS E MONUMENTOS NACIONAIS
 DIRECÇÃO REGIONAL DE EDIFÍCIOS E MONUMENTOS DO CENTRO

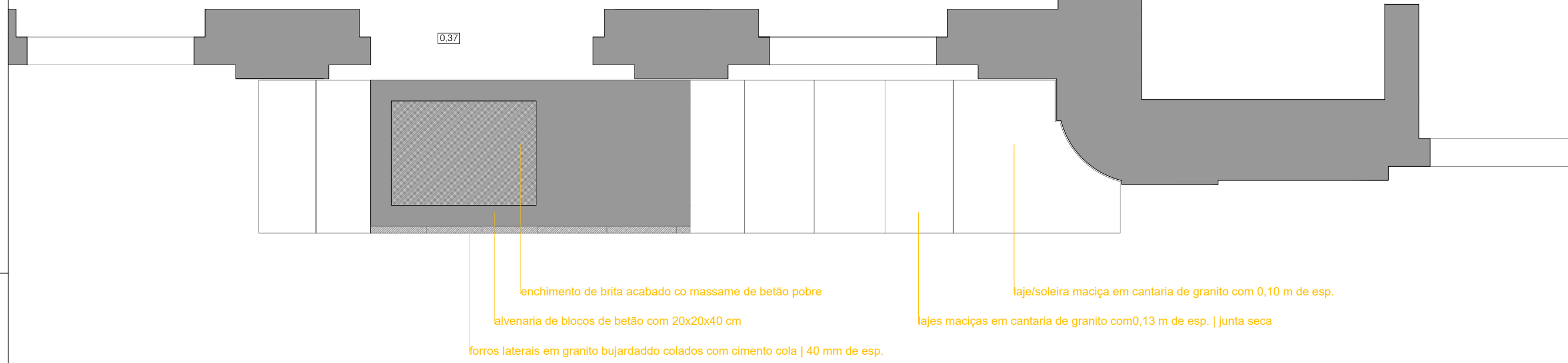
GOVERNO CÍVIL DE VISEU
 Entrada Principal (pormenor da rampa)

Folha:

Escala: 1:100

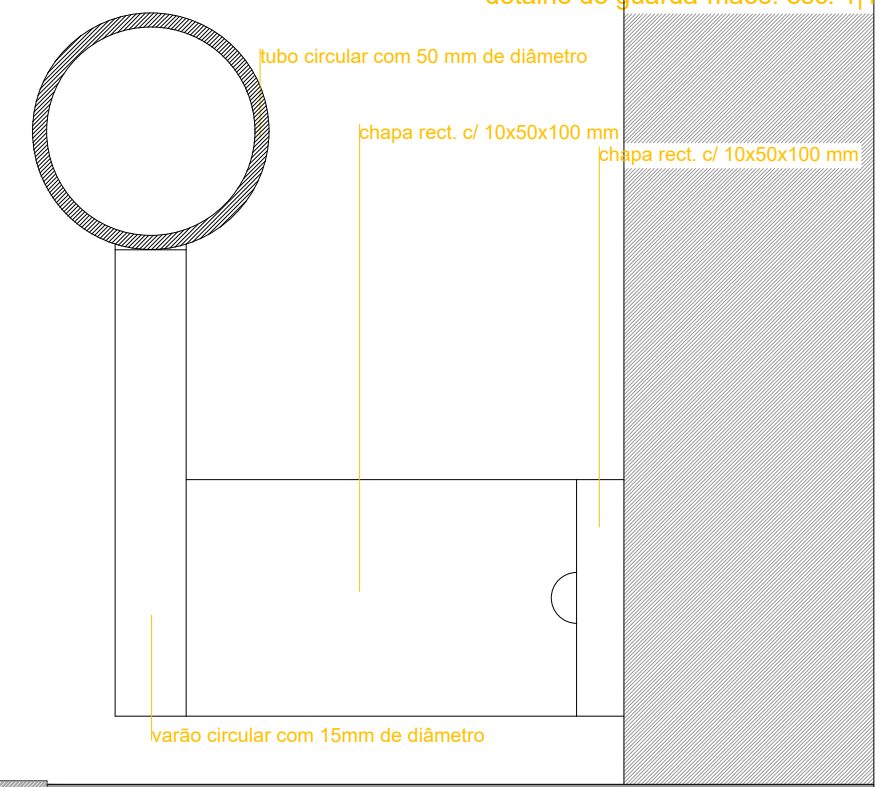
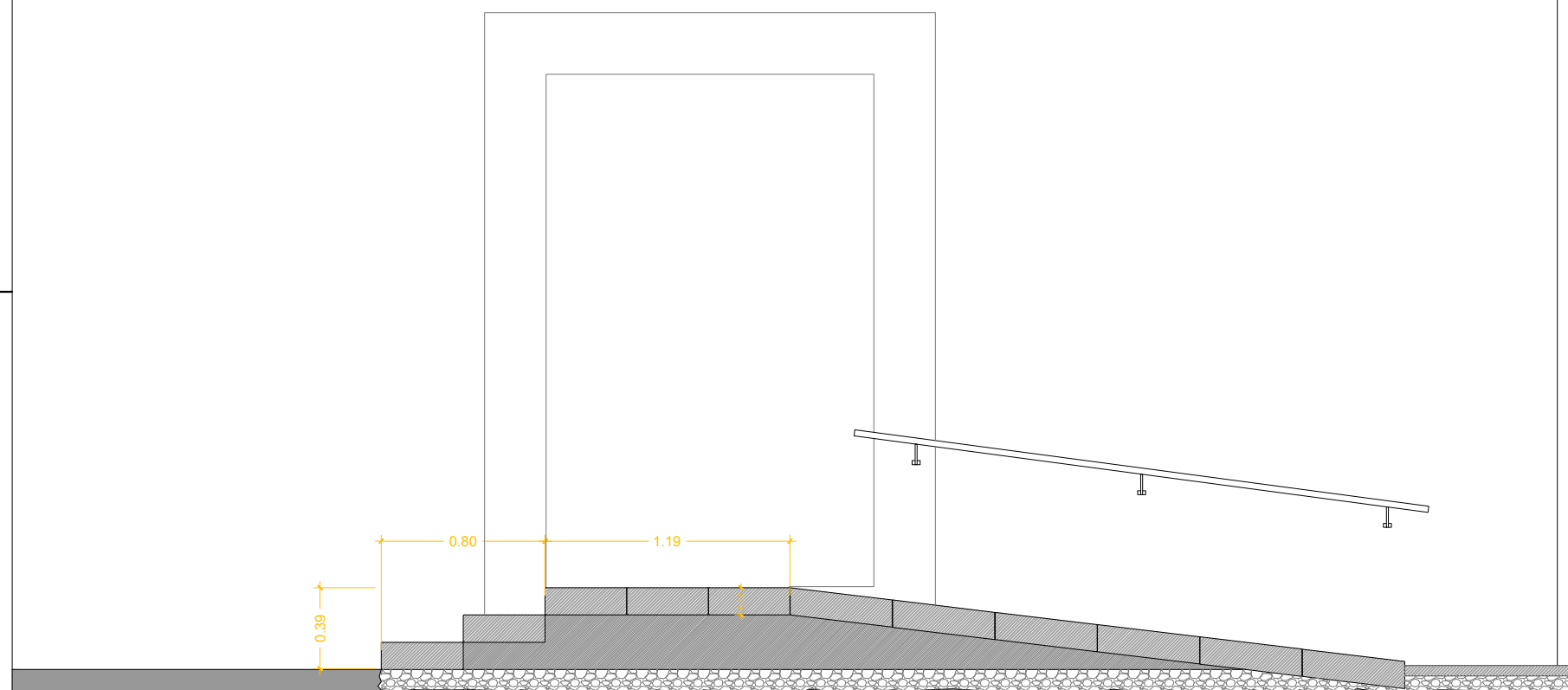
Processo: Data: ABRIL2005 Director: Arquitecta: Desenhador:

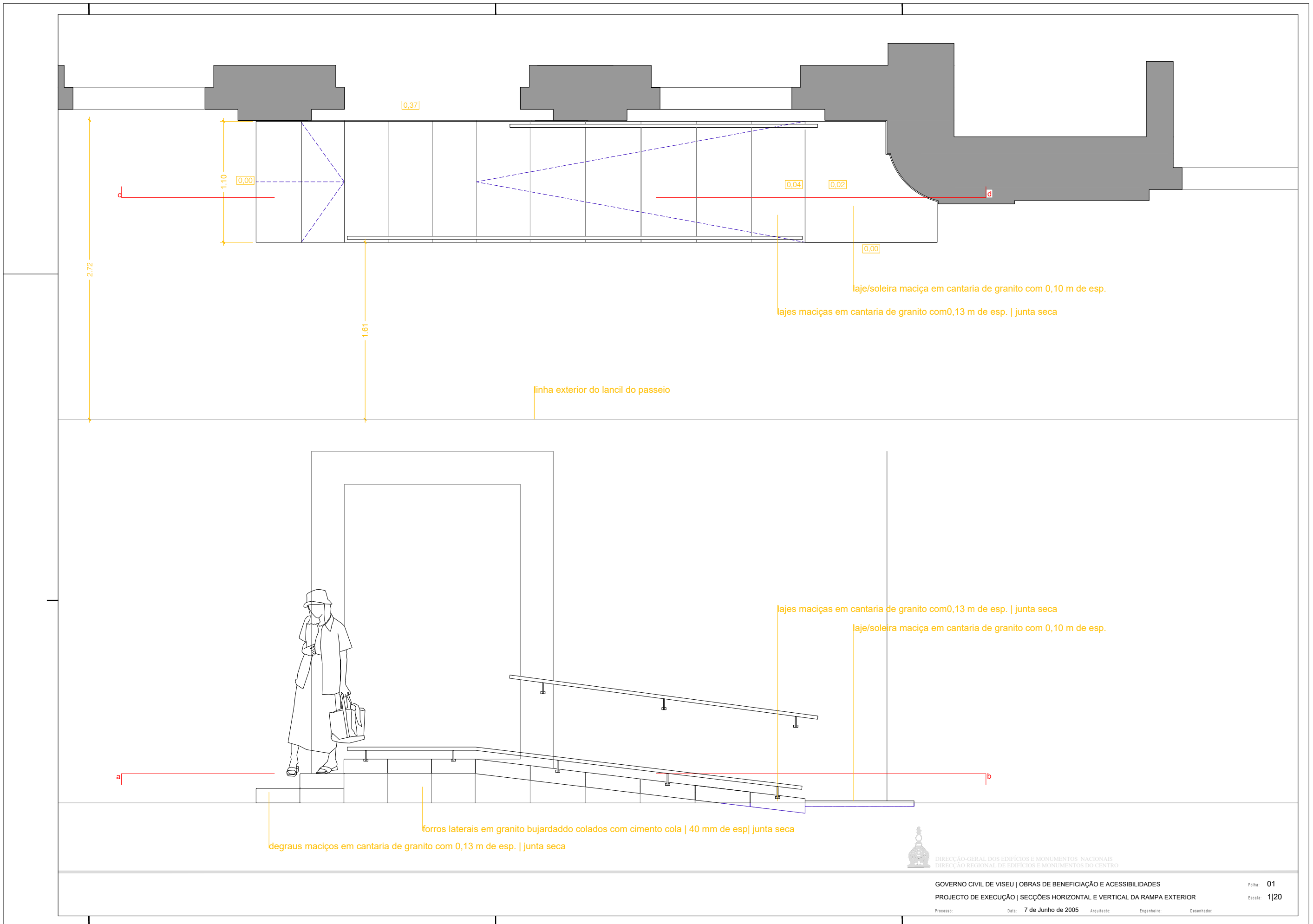
secção horizontal ab



secção vertical cd

detalhe do guarda-mãos. esc. 1/1





DIRECÇÃO-GERAL DOS EDIFÍCIOS E MONUMENTOS NACIONAIS
DIRECÇÃO REGIONAL DE EDIFÍCIOS E MONUMENTOS DO CENTRO

GOVERNO CIVIL DE VISEU | OBRAS DE BENEFICIAÇÃO E ACESSIBILIDADES
PROJECTO DE EXECUÇÃO | SECÇÕES HORIZONTAL E VERTICAL DA RAMPA EXTERIOR

Folha: 01
Escala: 1|20

Processo: Data: 7 de Junho de 2005 Arquitecto: Engenheiro: Desenhador: