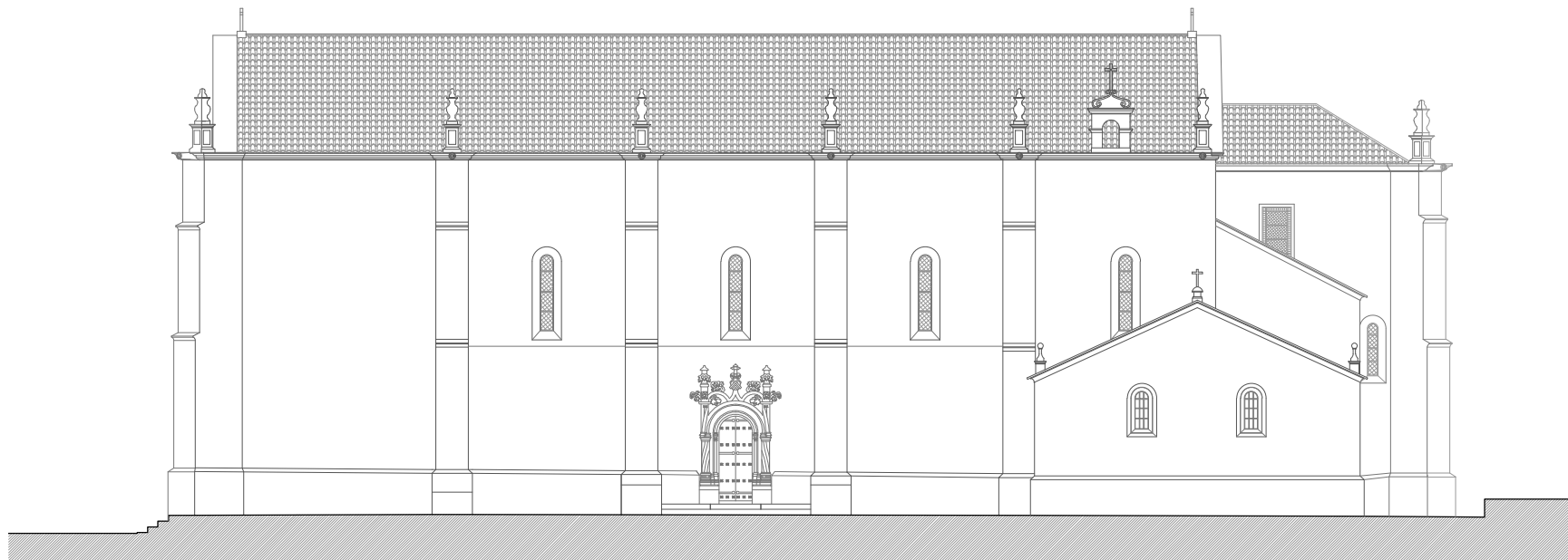


Alçado Oeste

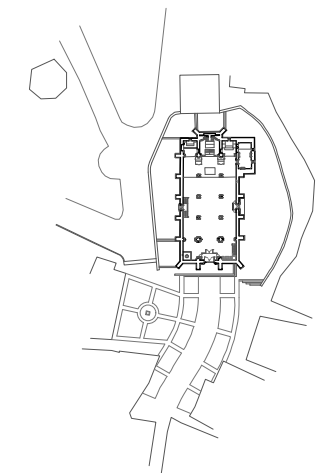


Alçado Sul



Alçado Norte

Legenda de tramas



Planta de localização esc.: 1/1000
área do projecto em curso

Nota:
Todas as cotas, planimétricas e altimétricas, deverão ser obrigatoriamente confirmadas no local. Qualquer discrepância deverá ser comunicada aos projectistas.

revisão	descrição da modificação	data	rubrica

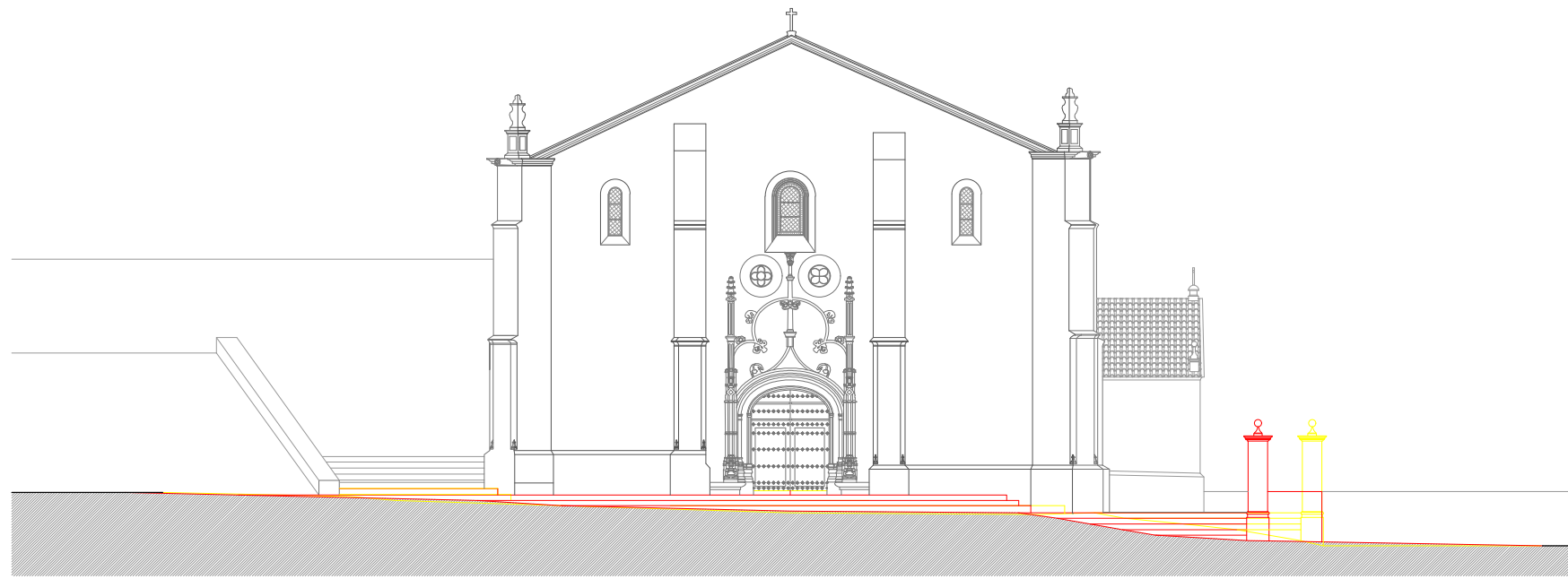
GOVERNO DE PORTUGAL
DRCN - Direcção de Serviços dos Bens Culturais

Igreja Matriz de Freixo Espada-A-Cinta
Projecto e Acessibilidades

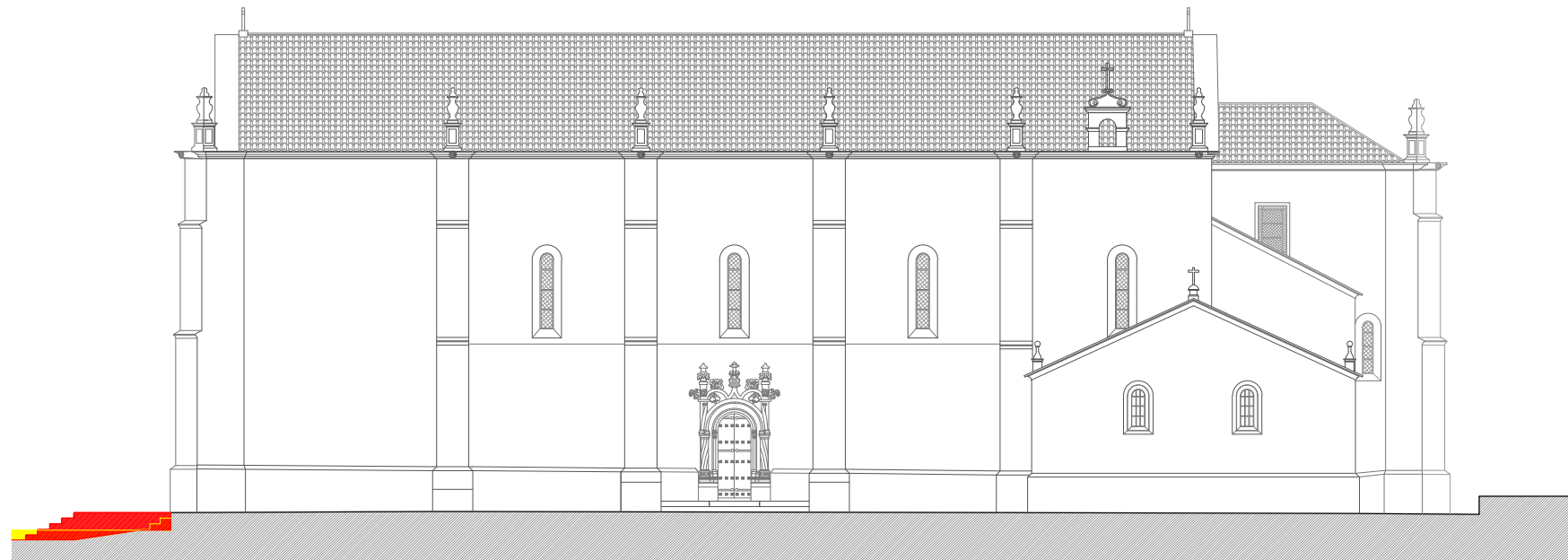
data: 08/12
fase: Levantamento
sub.:
esc.: 1/100

com: Teresa Ferreira, B. Moia, C. Gonçalves, G. Vasconcelos, I. Norton, R. Cruz
Rui Couto

Rua da Igreja de Ramalde, 4150 091 Porto
tel.: + 351 226 197 080 fax: + 351 226 179 385



Alçado Oeste



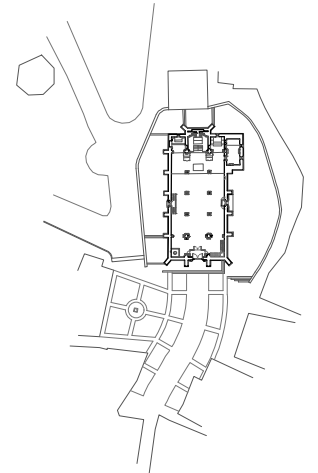
Alçado Sul



Alçado Norte

Legenda de tramas

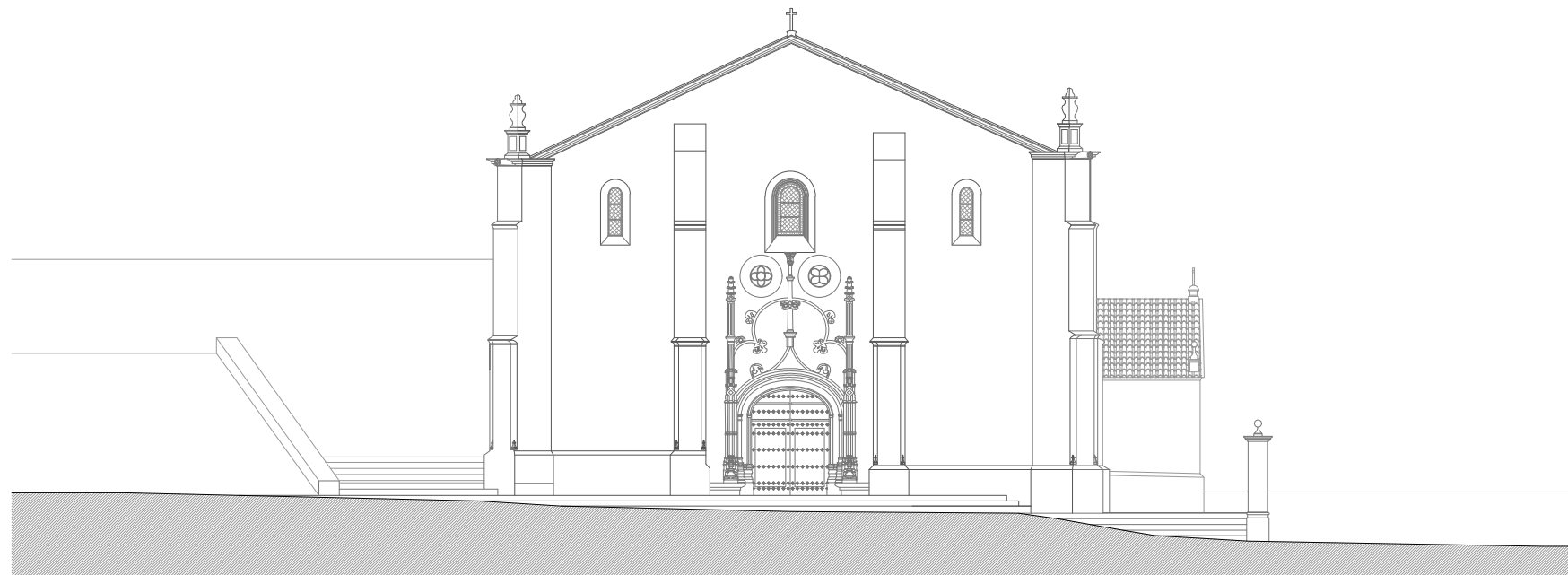
	terreno natural		granito						



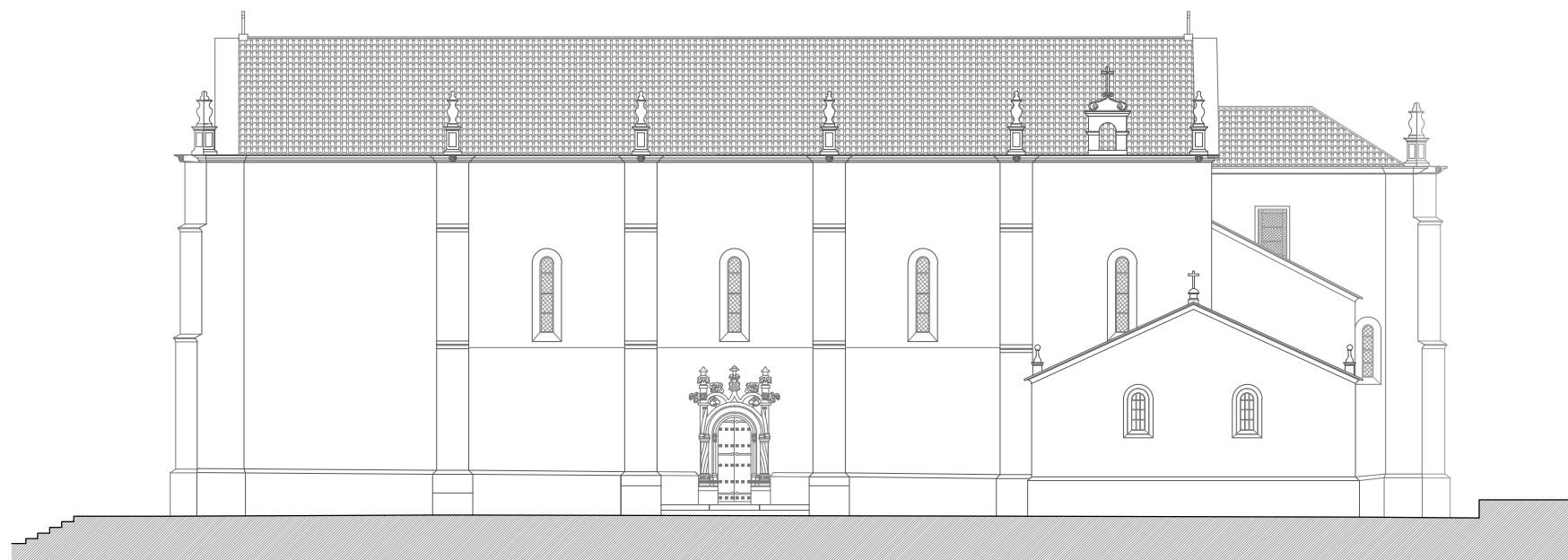
Planta de localização esc.: 1/1000
Área do projeto em curso

Nota:
Todas as cotas, planimétricas e altimétricas, deverão ser obrigatoriamente confirmadas no local. Qualquer discrepância deverá ser comunicada aos projectistas.

revisão	descrição da modificação	data	número



Alçado Oeste

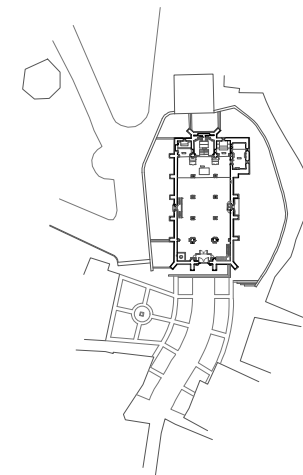


Alçado Sul



Alçado Norte

Legenda de tramas



Planta de localização esc.: 1/1000

Área do projeto em curso

Nota:
Todas as cotas, planimétricas e altimétricas, deverão ser obrigatoriamente confirmadas no local. Qualquer discrepância deverá ser comunicada aos projectistas.

revisão	descrição da modificação	data	número

GOVERNO DE PORTUGAL
DRCN - Direcção de Serviços dos Bens Culturais

Igreja Matriz de Freixo Espada-A-Cinta
Projecto e Acessibilidades

data: 08/12
fase: Projecto Execução

Proposta | Alçado Norte, Sul e Oeste
sub.:
esc.: 1/100

com: Teresa Ferreira
Rui Couto

DRCN / DSBC - João Carlos Santos, Arq.
Rua da Igreja de Ramalhe, 4150-091 Porto

com: Teresa Ferreira
B. Moita, C. Gonçalves, G. Vasconcelos, I. Norton, R. Cruz
Rui Couto

dabc.drcn@culturanorte.pt tel.: + 351 226 197 080 fax: + 351 226 179 385

06