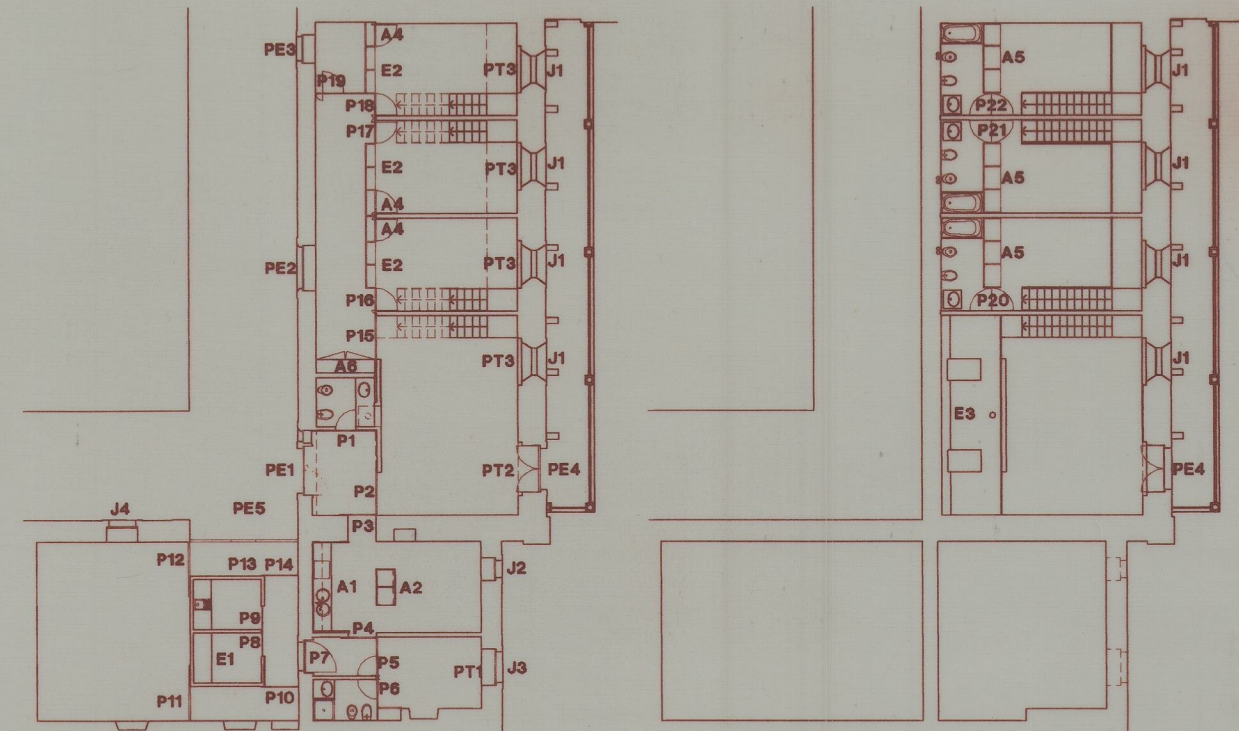


CARPINTARIAS PISO 2 / PORMENOR TIPO	PE1	PE2	PE3	PE4	PE5	J1	J2	J3	J4
LOCALIZAÇÃO	PISO 1 CORREDOR	PISO CORREDOR	PISO CORREDOR	PISO 2 ALÇADO NASCENTE	PISO 2 CORREDOR?	PISO 2 ALÇADO NASCENTE	PISO 2 ALÇADO NASCENTE	PISO 2 ALÇADO NASCENTE	PISO 2 CORREDOR?
QUANTIDADES	1	1	1	1	1	4	1	1	1
ABERTURA	ROTAÇÃO (FIXA)	FIXA	FIXA	ROTAÇÃO (FIXA)	ROTAÇÃO (FIXA)	BASCULANTE	GUILHOTINA	GUILHOTINA	?
COMPONENTES				PORTA(DUAS FOLHAS)		JANELA	JANELA	JANELA	JANELA

MATERIAIS	PORTA EM MADEIRA MACICA DE CASTANHO	●			●				●	
	ARO EM PERFIS DE ACO INOX	●	●	●	●	●			●	
	VIDRO DUPLO 4+6+4 FOSCADO NUMA DAS FACES	●	●	●	●				●	
	CONTRAPLACADO DESENROLADO E ESTRUTURA EM MADEIRA MACICA DE MOGNO					●				
	VIDRO DUPLO TRANSPARENTE TIPO "COVINA CLIMALIT" (4+6+4) ASSENTE COM SILICONE						●			
ACAB.	JANELA A RECUPERAR / SUBSTITUICAO DE PECAS DEGRADADAS COM MADEIRA E DESENHO IDENTICO AO EXISTENTE						●	●		
	VIDRO ESISTENTE A RECUPERAR OU SUBSTITUIR QUANDO DANIFICADO POR IDENTICO						●	●		
	DUAS DEMÃOS DE TINTA DE ESMALTE (MEIO BRILHO), SOBRE UMA DEMÃO DE SUB-CAPA E UMA DEMÃO DE PRIMÁRIO	●			●	●	●	●	●	
	FERRAGENS E ACESS.	DOBRADICAS / PIVOT / ESQUADROS, EM ACO INOX	●			●	●			
		FECHADURA E PUXADOR EM ACO INOX	●			●	●			
		FECHOS DE "CREMONE" EM ACO INOX				●				
PUXADOR DE MULETA TIPO "d line" REF. 14.5420.02 CODE 027 INCLUINDO TODOS OS ACESSORIOS					●					
	FERRAGENS EXISTENTES A RECUPERAR OU SUBSTITUIR POR IDENTICAS						●	●		



ota 3249

NOTA: AS DIMENSÕES CONSTITUEM APENAS ELEMENTOS DE REFERENCIA, DEVERAO SER CONFIRMADAS TODAS AS DIMENSÕES E ANALIZADOS OS OBJECTOS NAS PEÇAS DESENHADAS DURANTE A ELABORACAO DAS PROPOSTAS DE PRECO E NA EXECUCAO DA OBRA NO PROPRIO LOCAL



INSTITUTO PORTUGUES DO PATRIMONIO ARQUITETONICO E ARQUEOLOGICO			
MOSTEIRO DE TIBAES - RESIDENCIA PAROQUIAL - PROJECTO DE EXECUCAO			
MAPA DE VAOS EXTERIORES	1681.03.MVE	DATA.	10/94
		ESC.	S/ESC.

886c-1h

MVE