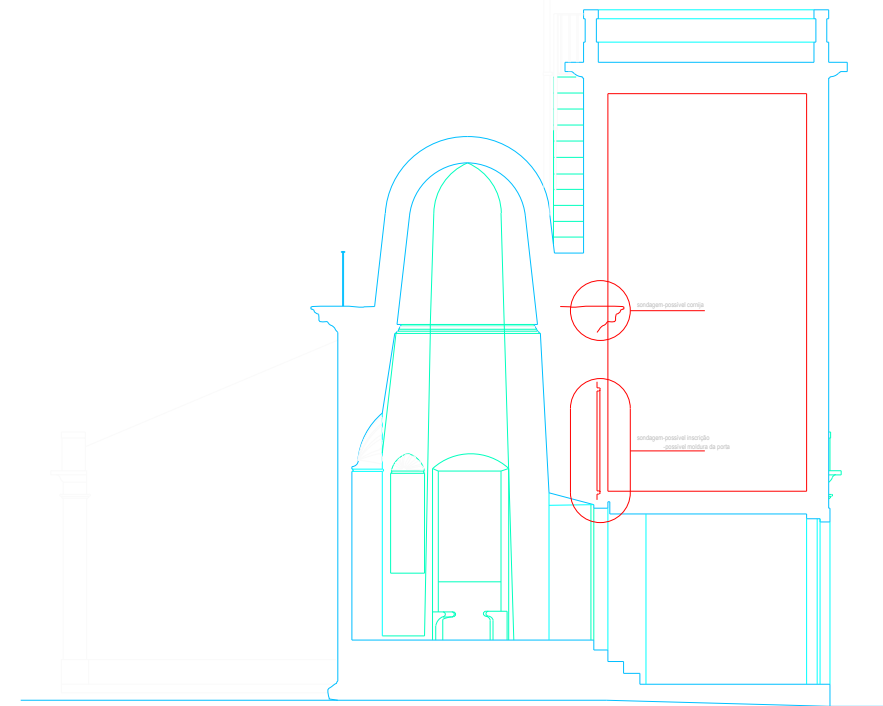
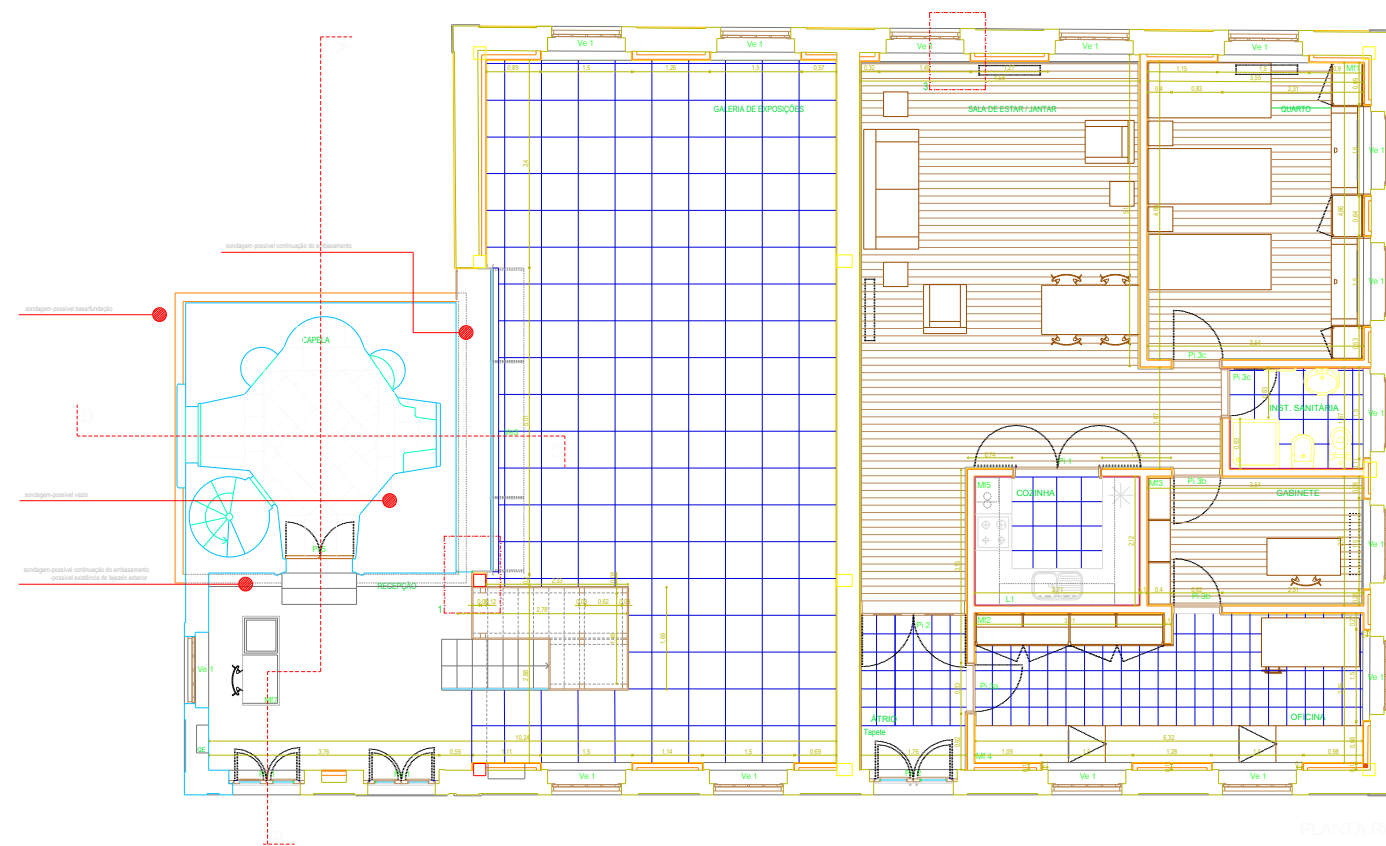


corte C



corte A



PLANTA RC

|  |  |           |
|--|--|-----------|
| CONSERVAÇÃO E REUTILIZAÇÃO DO FAROL DE SÃO MIGUEL-O-ANJO | Associação World Monuments Fund - Portugal | ESG. 1:50 |
| PROPOSTA PARA O PLANO DE SONDAJENS                       | Atelier 15                                 |           |
| PLANTA E CORTES  | Atelier 15 arquitectura lda                |           |