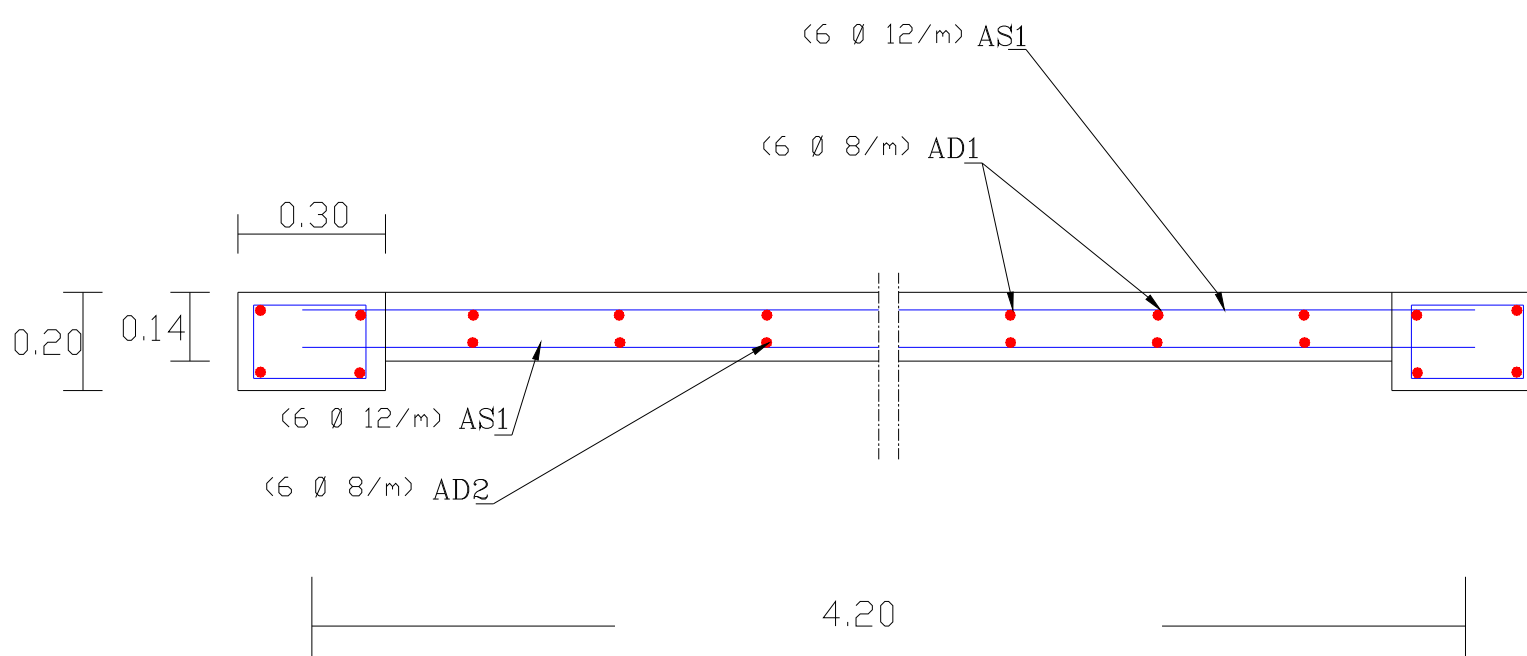


LAJE MACIÇA



DIRECCAO GERAL DOS EDIFICIOS E MONUMENTOS NACIONAIS
 DIRECCAO REGIONAL DE EDIFICIOS E MONUMENTOS DO NORTE

Director:	IGREJA DA MISERICORDIA DE CAMINHA Matriz, Caminha, Viana do Castelo	N.º arquivo:	1602070013
Chefe de Divisao:		N.º de ordem:	6
Arq.to/Eng.ro:	Obras de Reabilitação do Edifício da Misericórdia, Sacristia e Lóggia da Igreja	Data:	6 - 12 - 2000
Desenhador:	Pormenor da laje maciça	Escala:	Esc: 1/20