

PLANTA - PISO 0

- | | | | | | |
|--|--|---|--|--|--|
| <p>1. GALÉ
2. NAVE
3. CAPELA BAPTISMA
4. CAPELA DE SANTA CATARINA
5. CAPELA DE N. S. DOS MARTIRES DE MARRODOS
6. CAPELA DE N. S. DE FATIMA
7. CAPELA DO SAGRADO CORAÇÃO DE JESUS
8. CAPELA N. S. DA LUZIA
9. ALTAR DA ORDEM DE S. FRANCISCO
10. CAPELA DOS CASTILOS
11. SALADA ORDEM TERCEIRA
12. ARRABOIO
13. VESTIARIO PESSOAL
14. SANTUARIO</p> | <p>14. ARRECADACAO
14.1. COPA FLORES
15. CAPELA DE SAO JOAQUIM
16. SACRISTIA
17. SACRISTIA
18. GABINETE
19. ACESSO
20. GABINETE TRABALHO
21. SENHA DOS PASSOS
22. CAPELA DE N. S. DA SAO JOAQUIM
23. CAPELA DE N. S. DA SAO JOAQUIM
24. CAPELA DE N. S. DA SAO JOAQUIM
25. CAPELA DE N. S. DA SAO JOAQUIM
26. CAPELA DE N. S. DA SAO JOAQUIM</p> | <p>27. CAPELA DE S. TERESA DO MENINO JESUS
28. CAPELA DE N. S. DA SAO JOAQUIM
29. CLAUSTRIO
30. RECAUDO / CONTROLE
31. RECAUDO / CONTROLE
32. RECAUDO / CONTROLE
33. JARDIM
34. SANITARIOS
35. SANITARIA - DEFICIENTES
36. SANITARIA - DEFICIENTES
37. SANITARIA - DEFICIENTES
38. SANITARIA - DEFICIENTES
39. SANITARIA - DEFICIENTES
40. SANITARIA - DEFICIENTES
41. SANITARIA - DEFICIENTES
42. SANITARIA - DEFICIENTES
43. SANITARIA - DEFICIENTES
44. SANITARIA - DEFICIENTES
45. SANITARIA - DEFICIENTES
46. SANITARIA - DEFICIENTES
47. SANITARIA - DEFICIENTES
48. SANITARIA - DEFICIENTES
49. SANITARIA - DEFICIENTES
50. SANITARIA - DEFICIENTES
51. SANITARIA - DEFICIENTES
52. SANITARIA - DEFICIENTES
53. SANITARIA - DEFICIENTES
54. SANITARIA - DEFICIENTES
55. SANITARIA - DEFICIENTES
56. SANITARIA - DEFICIENTES
57. SANITARIA - DEFICIENTES
58. SANITARIA - DEFICIENTES
59. SANITARIA - DEFICIENTES
60. SANITARIA - DEFICIENTES
61. SANITARIA - DEFICIENTES
62. SANITARIA - DEFICIENTES
63. SANITARIA - DEFICIENTES
64. SANITARIA - DEFICIENTES
65. SANITARIA - DEFICIENTES
66. SANITARIA - DEFICIENTES
67. SANITARIA - DEFICIENTES
68. SANITARIA - DEFICIENTES
69. SANITARIA - DEFICIENTES
70. SANITARIA - DEFICIENTES
71. SANITARIA - DEFICIENTES
72. SANITARIA - DEFICIENTES
73. SANITARIA - DEFICIENTES
74. SANITARIA - DEFICIENTES
75. SANITARIA - DEFICIENTES
76. SANITARIA - DEFICIENTES
77. SANITARIA - DEFICIENTES
78. SANITARIA - DEFICIENTES
79. SANITARIA - DEFICIENTES
80. SANITARIA - DEFICIENTES
81. SANITARIA - DEFICIENTES
82. SANITARIA - DEFICIENTES
83. SANITARIA - DEFICIENTES
84. SANITARIA - DEFICIENTES
85. SANITARIA - DEFICIENTES
86. SANITARIA - DEFICIENTES
87. SANITARIA - DEFICIENTES
88. SANITARIA - DEFICIENTES
89. SANITARIA - DEFICIENTES
90. SANITARIA - DEFICIENTES
91. SANITARIA - DEFICIENTES
92. SANITARIA - DEFICIENTES
93. SANITARIA - DEFICIENTES
94. SANITARIA - DEFICIENTES
95. SANITARIA - DEFICIENTES
96. SANITARIA - DEFICIENTES
97. SANITARIA - DEFICIENTES
98. SANITARIA - DEFICIENTES
99. SANITARIA - DEFICIENTES
100. SANITARIA - DEFICIENTES</p> | <p>36. SALA
37. AUDITORIO
38. ALA DAS SALAS
39. SALA DE ARQUIVO - MUSEU
40. SALA DE ARQUIVO - MUSEU
41. SALA DE ARQUIVO - MUSEU
42. SALA DE ARQUIVO - MUSEU
43. SALA DE ARQUIVO - MUSEU
44. SALA DE ARQUIVO - MUSEU
45. SALA DE ARQUIVO - MUSEU
46. SALA DE ARQUIVO - MUSEU
47. SALA DE ARQUIVO - MUSEU
48. SALA DE ARQUIVO - MUSEU
49. SALA DE ARQUIVO - MUSEU
50. SALA DE ARQUIVO - MUSEU
51. SALA DE ARQUIVO - MUSEU
52. SALA DE ARQUIVO - MUSEU
53. SALA DE ARQUIVO - MUSEU
54. SALA DE ARQUIVO - MUSEU
55. SALA DE ARQUIVO - MUSEU
56. SALA DE ARQUIVO - MUSEU
57. SALA DE ARQUIVO - MUSEU
58. SALA DE ARQUIVO - MUSEU
59. SALA DE ARQUIVO - MUSEU
60. SALA DE ARQUIVO - MUSEU
61. SALA DE ARQUIVO - MUSEU
62. SALA DE ARQUIVO - MUSEU
63. SALA DE ARQUIVO - MUSEU
64. SALA DE ARQUIVO - MUSEU
65. SALA DE ARQUIVO - MUSEU
66. SALA DE ARQUIVO - MUSEU
67. SALA DE ARQUIVO - MUSEU
68. SALA DE ARQUIVO - MUSEU
69. SALA DE ARQUIVO - MUSEU
70. SALA DE ARQUIVO - MUSEU
71. SALA DE ARQUIVO - MUSEU
72. SALA DE ARQUIVO - MUSEU
73. SALA DE ARQUIVO - MUSEU
74. SALA DE ARQUIVO - MUSEU
75. SALA DE ARQUIVO - MUSEU
76. SALA DE ARQUIVO - MUSEU
77. SALA DE ARQUIVO - MUSEU
78. SALA DE ARQUIVO - MUSEU
79. SALA DE ARQUIVO - MUSEU
80. SALA DE ARQUIVO - MUSEU
81. SALA DE ARQUIVO - MUSEU
82. SALA DE ARQUIVO - MUSEU
83. SALA DE ARQUIVO - MUSEU
84. SALA DE ARQUIVO - MUSEU
85. SALA DE ARQUIVO - MUSEU
86. SALA DE ARQUIVO - MUSEU
87. SALA DE ARQUIVO - MUSEU
88. SALA DE ARQUIVO - MUSEU
89. SALA DE ARQUIVO - MUSEU
90. SALA DE ARQUIVO - MUSEU
91. SALA DE ARQUIVO - MUSEU
92. SALA DE ARQUIVO - MUSEU
93. SALA DE ARQUIVO - MUSEU
94. SALA DE ARQUIVO - MUSEU
95. SALA DE ARQUIVO - MUSEU
96. SALA DE ARQUIVO - MUSEU
97. SALA DE ARQUIVO - MUSEU
98. SALA DE ARQUIVO - MUSEU
99. SALA DE ARQUIVO - MUSEU
100. SALA DE ARQUIVO - MUSEU</p> | <p>47. TERRACCO CLAUSTRIO 1
48. TERRACCO CLAUSTRIO 2
49. TERRACCO CLAUSTRIO 3
50. TERRACCO CLAUSTRIO 4
51. TERRACCO CLAUSTRIO 5
52. TERRACCO CLAUSTRIO 6
53. TERRACCO CLAUSTRIO 7
54. TERRACCO CLAUSTRIO 8
55. TERRACCO CLAUSTRIO 9
56. TERRACCO CLAUSTRIO 10
57. TERRACCO CLAUSTRIO 11
58. TERRACCO CLAUSTRIO 12
59. TERRACCO CLAUSTRIO 13
60. TERRACCO CLAUSTRIO 14
61. TERRACCO CLAUSTRIO 15
62. TERRACCO CLAUSTRIO 16
63. TERRACCO CLAUSTRIO 17
64. TERRACCO CLAUSTRIO 18
65. TERRACCO CLAUSTRIO 19
66. TERRACCO CLAUSTRIO 20
67. TERRACCO CLAUSTRIO 21
68. TERRACCO CLAUSTRIO 22
69. TERRACCO CLAUSTRIO 23
70. TERRACCO CLAUSTRIO 24
71. TERRACCO CLAUSTRIO 25
72. TERRACCO CLAUSTRIO 26
73. TERRACCO CLAUSTRIO 27
74. TERRACCO CLAUSTRIO 28
75. TERRACCO CLAUSTRIO 29
76. TERRACCO CLAUSTRIO 30
77. TERRACCO CLAUSTRIO 31
78. TERRACCO CLAUSTRIO 32
79. TERRACCO CLAUSTRIO 33
80. TERRACCO CLAUSTRIO 34
81. TERRACCO CLAUSTRIO 35
82. TERRACCO CLAUSTRIO 36
83. TERRACCO CLAUSTRIO 37
84. TERRACCO CLAUSTRIO 38
85. TERRACCO CLAUSTRIO 39
86. TERRACCO CLAUSTRIO 40
87. TERRACCO CLAUSTRIO 41
88. TERRACCO CLAUSTRIO 42
89. TERRACCO CLAUSTRIO 43
90. TERRACCO CLAUSTRIO 44
91. TERRACCO CLAUSTRIO 45
92. TERRACCO CLAUSTRIO 46
93. TERRACCO CLAUSTRIO 47
94. TERRACCO CLAUSTRIO 48
95. TERRACCO CLAUSTRIO 49
96. TERRACCO CLAUSTRIO 50
97. TERRACCO CLAUSTRIO 51
98. TERRACCO CLAUSTRIO 52
99. TERRACCO CLAUSTRIO 53
100. TERRACCO CLAUSTRIO 54</p> | <p>56. COBERTURA ALTAR ORDEM TERCEIRA
57. COBERTURA CAPELA DOS CASTILOS / SALA TERCEIRA
58. COBERTURA DA NAVE
59. COBERTURA ESCALAS
60. COBERTURA GALERIA
61. COBERTURA GALERIA
62. COBERTURA GALERIA
63. COBERTURA GALERIA
64. COBERTURA GALERIA
65. COBERTURA GALERIA
66. COBERTURA GALERIA
67. COBERTURA GALERIA
68. COBERTURA GALERIA
69. COBERTURA GALERIA
70. COBERTURA GALERIA
71. COBERTURA GALERIA
72. COBERTURA GALERIA
73. COBERTURA GALERIA
74. COBERTURA GALERIA
75. COBERTURA GALERIA
76. COBERTURA GALERIA
77. COBERTURA GALERIA
78. COBERTURA GALERIA
79. COBERTURA GALERIA
80. COBERTURA GALERIA
81. COBERTURA GALERIA
82. COBERTURA GALERIA
83. COBERTURA GALERIA
84. COBERTURA GALERIA
85. COBERTURA GALERIA
86. COBERTURA GALERIA
87. COBERTURA GALERIA
88. COBERTURA GALERIA
89. COBERTURA GALERIA
90. COBERTURA GALERIA
91. COBERTURA GALERIA
92. COBERTURA GALERIA
93. COBERTURA GALERIA
94. COBERTURA GALERIA
95. COBERTURA GALERIA
96. COBERTURA GALERIA
97. COBERTURA GALERIA
98. COBERTURA GALERIA
99. COBERTURA GALERIA
100. COBERTURA GALERIA</p> |
|--|--|---|--|--|--|

<p>FABRICA DA IGREJA PAROQUIAL - FABRICA DE S. PEDRO</p>		
<p>RECUPERACAO / REQUALIFICACAO - IGREJA E CONVENTO DE S. FRANCISCO - EVORA</p>		
<p>ANTEPROJECITO - ARQUITECTURA</p>		<p>ESC. 1:100 MAIO 2012</p>
<p>PROPOSTA - PLANTA PISO 0</p>		<p>REVISAO - 000 A-001</p>



PLANTA - PISO 1

1. GALÉ
2. NAVE
3. CAPELA BAPTISMA
4. CAPELA DE SÃO JOÃOZINHO
5. CAPELA DE N. S. DO ROSÁRIO
6. CAPELA DE N. S. DE FÁTIMA
7. CAPELA DO SAGRADO CORAÇÃO DE JESUS
8. CAPELA N. S. DA SAUDADE
9. ALTAR DA ORDEM DE S. FRANCISCO
10. CAPELA DOS SANTOS
11. SALA DA ORDEM TERCEIRA
12. ARRANJO
13. VESTIÁRIO PESSOAL
14. SANTUÁRIO

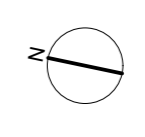
14. ARRECADACÃO
- 14.1. COPA FLÓRES
15. CAPELA DE SÃO JOÃOZINHO
16. SACRISTIA
17. SACRISTIA
18. GABINETE
19. ACESSO
20. GABINETE TRABALHO
21. SENAL DOS PAGOS
22. CAPELA DE N. S. DA SAUDADE
23. CAPELA DE N. S. DA SAUDADE
24. CAPELA DE S. RESURREIÇÃO
25. CAPELA DE S. BENTO
26. CAPELA DE S. ANTONIO

27. CAPELA DE S. TERESA DO MENINO JESUS
28. CAPELA DE N. S. DA SAUDADE
29. RECEPTIVO / CONTROLE
30. S. J. J. J.
31. S. J. J. J.
32. S. J. J. J.
33. S. J. J. J.
34. S. J. J. J.
35. S. J. J. J.
36. S. J. J. J.
37. S. J. J. J.
38. S. J. J. J.
39. S. J. J. J.
40. S. J. J. J.
41. S. J. J. J.
42. S. J. J. J.
43. S. J. J. J.
44. S. J. J. J.
45. S. J. J. J.
46. S. J. J. J.
47. S. J. J. J.
48. S. J. J. J.
49. S. J. J. J.
50. S. J. J. J.
51. S. J. J. J.
52. S. J. J. J.
53. S. J. J. J.
54. S. J. J. J.
55. S. J. J. J.
56. S. J. J. J.
57. S. J. J. J.
58. S. J. J. J.
59. S. J. J. J.
60. S. J. J. J.
61. S. J. J. J.
62. S. J. J. J.
63. S. J. J. J.
64. S. J. J. J.
65. S. J. J. J.
66. S. J. J. J.
67. S. J. J. J.
68. S. J. J. J.
69. S. J. J. J.
70. S. J. J. J.
71. S. J. J. J.
72. S. J. J. J.
73. S. J. J. J.
74. S. J. J. J.
75. S. J. J. J.
76. S. J. J. J.
77. S. J. J. J.
78. S. J. J. J.
79. S. J. J. J.
80. S. J. J. J.
81. S. J. J. J.
82. S. J. J. J.
83. S. J. J. J.
84. S. J. J. J.
85. S. J. J. J.
86. S. J. J. J.
87. S. J. J. J.
88. S. J. J. J.
89. S. J. J. J.
90. S. J. J. J.
91. S. J. J. J.
92. S. J. J. J.
93. S. J. J. J.
94. S. J. J. J.
95. S. J. J. J.
96. S. J. J. J.
97. S. J. J. J.
98. S. J. J. J.
99. S. J. J. J.
100. S. J. J. J.

36. SALA
- 36.1. AUDITÓRIO
37. ALA DAS SALAS
- 37.1. SALA DE N. S. DA SAUDADE
- 37.2. SALA DE N. S. DA SAUDADE
38. GALERIA ESQUERDA
39. GALERIA DIREITA
40. GALERIA ESQUERDA
41. GALERIA DIREITA
42. GALERIA ESQUERDA
43. GALERIA DIREITA
44. GALERIA ESQUERDA
45. GALERIA DIREITA
46. GALERIA ESQUERDA
47. GALERIA DIREITA
48. GALERIA ESQUERDA
49. GALERIA DIREITA
50. GALERIA ESQUERDA
51. GALERIA DIREITA
52. GALERIA ESQUERDA
53. GALERIA DIREITA
54. GALERIA ESQUERDA
55. GALERIA DIREITA
56. GALERIA ESQUERDA
57. GALERIA DIREITA
58. GALERIA ESQUERDA
59. GALERIA DIREITA
60. GALERIA ESQUERDA
61. GALERIA DIREITA
62. GALERIA ESQUERDA
63. GALERIA DIREITA
64. GALERIA ESQUERDA
65. GALERIA DIREITA
66. GALERIA ESQUERDA
67. GALERIA DIREITA
68. GALERIA ESQUERDA
69. GALERIA DIREITA
70. GALERIA ESQUERDA
71. GALERIA DIREITA
72. GALERIA ESQUERDA
73. GALERIA DIREITA
74. GALERIA ESQUERDA
75. GALERIA DIREITA
76. GALERIA ESQUERDA
77. GALERIA DIREITA
78. GALERIA ESQUERDA
79. GALERIA DIREITA
80. GALERIA ESQUERDA
81. GALERIA DIREITA
82. GALERIA ESQUERDA
83. GALERIA DIREITA
84. GALERIA ESQUERDA
85. GALERIA DIREITA
86. GALERIA ESQUERDA
87. GALERIA DIREITA
88. GALERIA ESQUERDA
89. GALERIA DIREITA
90. GALERIA ESQUERDA
91. GALERIA DIREITA
92. GALERIA ESQUERDA
93. GALERIA DIREITA
94. GALERIA ESQUERDA
95. GALERIA DIREITA
96. GALERIA ESQUERDA
97. GALERIA DIREITA
98. GALERIA ESQUERDA
99. GALERIA DIREITA
100. GALERIA ESQUERDA

47. TERRAÇO CLAUSTRO 1
48. TERRAÇO CLAUSTRO 2
49. TERRAÇO CLAUSTRO 3
50. TERRAÇO CLAUSTRO 4
51. TERRAÇO CLAUSTRO 5
52. TERRAÇO CLAUSTRO 6
53. TERRAÇO CLAUSTRO 7
54. TERRAÇO CLAUSTRO 8
55. TERRAÇO CLAUSTRO 9
56. TERRAÇO CLAUSTRO 10
57. TERRAÇO CLAUSTRO 11
58. TERRAÇO CLAUSTRO 12
59. TERRAÇO CLAUSTRO 13
60. TERRAÇO CLAUSTRO 14
61. TERRAÇO CLAUSTRO 15
62. TERRAÇO CLAUSTRO 16
63. TERRAÇO CLAUSTRO 17
64. TERRAÇO CLAUSTRO 18
65. TERRAÇO CLAUSTRO 19
66. TERRAÇO CLAUSTRO 20
67. TERRAÇO CLAUSTRO 21
68. TERRAÇO CLAUSTRO 22
69. TERRAÇO CLAUSTRO 23
70. TERRAÇO CLAUSTRO 24
71. TERRAÇO CLAUSTRO 25
72. TERRAÇO CLAUSTRO 26
73. TERRAÇO CLAUSTRO 27
74. TERRAÇO CLAUSTRO 28
75. TERRAÇO CLAUSTRO 29
76. TERRAÇO CLAUSTRO 30
77. TERRAÇO CLAUSTRO 31
78. TERRAÇO CLAUSTRO 32
79. TERRAÇO CLAUSTRO 33
80. TERRAÇO CLAUSTRO 34
81. TERRAÇO CLAUSTRO 35
82. TERRAÇO CLAUSTRO 36
83. TERRAÇO CLAUSTRO 37
84. TERRAÇO CLAUSTRO 38
85. TERRAÇO CLAUSTRO 39
86. TERRAÇO CLAUSTRO 40
87. TERRAÇO CLAUSTRO 41
88. TERRAÇO CLAUSTRO 42
89. TERRAÇO CLAUSTRO 43
90. TERRAÇO CLAUSTRO 44
91. TERRAÇO CLAUSTRO 45
92. TERRAÇO CLAUSTRO 46
93. TERRAÇO CLAUSTRO 47
94. TERRAÇO CLAUSTRO 48
95. TERRAÇO CLAUSTRO 49
96. TERRAÇO CLAUSTRO 50
97. TERRAÇO CLAUSTRO 51
98. TERRAÇO CLAUSTRO 52
99. TERRAÇO CLAUSTRO 53
100. TERRAÇO CLAUSTRO 54

56. COBERTURA ALTAR ORDEM TERCEIRA
57. COBERTURA CAPELA DOS CASTROS / SALA TERCEIRA
58. COBERTURA DA NAVE
59. COBERTURA SACRISTIA
60. COBERTURA DA GALERIA
61. COBERTURA ATRO PISO 2
62. COBERTURA DA GALERIA
63. COBERTURA SACRISTIA
64. COBERTURA SACRISTIA
65. COBERTURA
66. TORRE SNEIRA

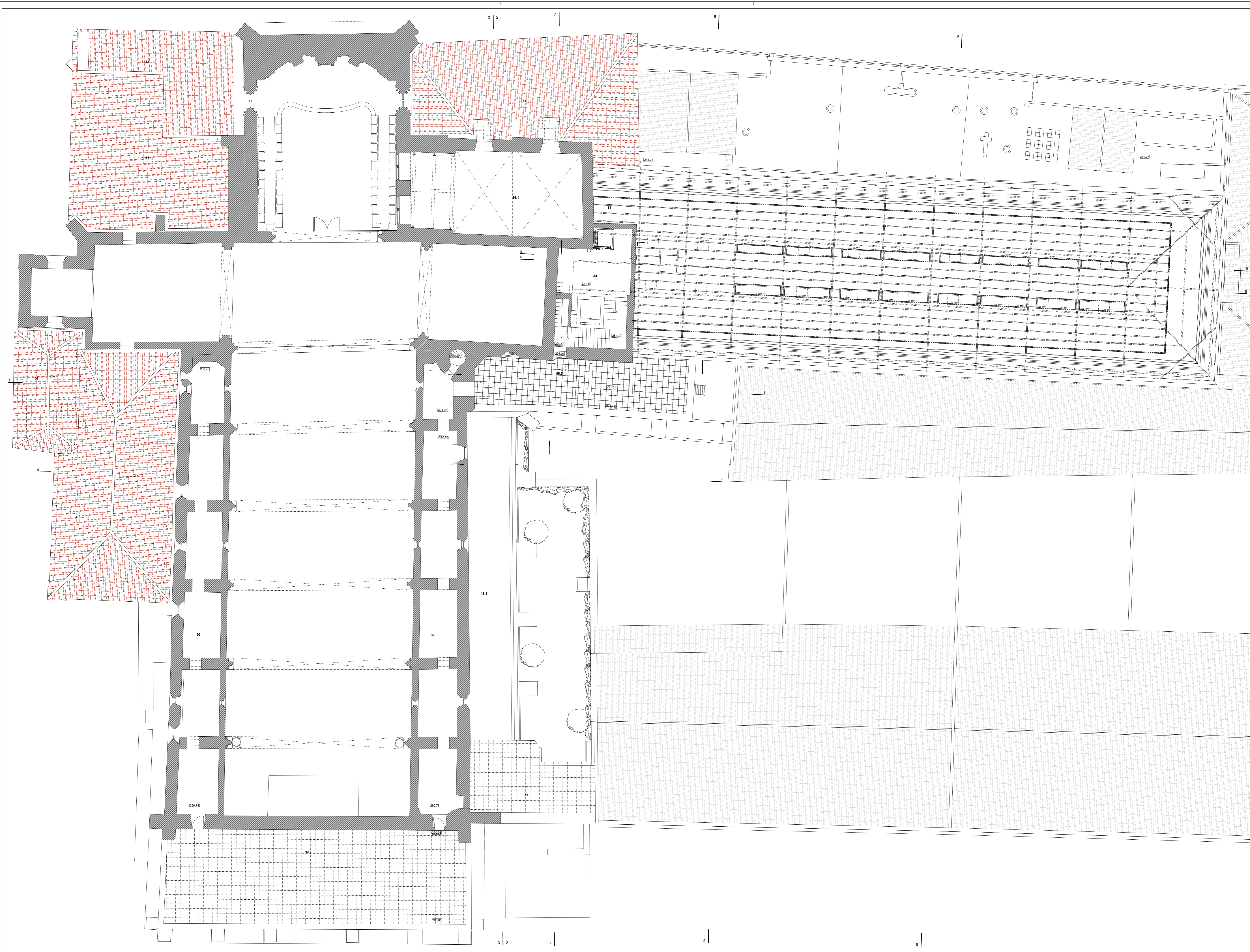


FÁBRICA DA IGREJA PAROQUIAL - FÁBRICA DE S. PEDRO
 RECUPERAÇÃO / REQUALIFICAÇÃO - IGREJA E CONVENTO DE S. FRANCISCO - EVORA

ANTEPROJECÇÃO - ARQUITECTURA
 PROPOSTA - PLANTA PISO 1

ESC. 1:100
 MAIO 2012
 REVISÃO - 000
 A-002





PLANTA - PISO 2

1. GALÉ
2. NAVE
3. CAPELA BAPTISMA
4. CAPELA DE S. ALTA
5. CAPELA DE N. S. DA FÁTIMA
6. CAPELA DO SAGRADO CORAÇÃO DE JESUS
7. CAPELA N. S. DA LUZ
8. ALTAZAR DE S. FRANCISCO
9. ALTAZAR DE S. FRANCISCO
10. ALTAZAR DE S. FRANCISCO
11. SALA DA ORDEM TERCEIRA
12. ARSENAL
13. VESTIÁRIO PESSOAL
14. SANTUÁRIO

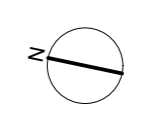
14. ARRECADACÃO
- 14.1. COPIA FLORES
15. CAPELA DE S. JOÃOZINHO
16. SACRISTIA
17. SACRISTIA
18. GABINETE
19. ACESSO
20. GABINETE TRABALHO
21. SENAL DOS PAGOS
22. SENAL DOS PAGOS
23. CAPELA DE N. S. DA SAUDADE
24. CAPELA DE S. RESURREICÃO
25. CAPELA DE S. BENTO
26. CAPELA DE S. ANTONIO

27. CAPELA DE S. TERESA DO MENINO JESUS
28. CAPELA DE N. S. DAS NECESSIDADES
29. CLAUSTRIO
30. RECEPCAO / CONTROLE
31. S. JOAQUIM
32. S. JOAQUIM
33. S. JOAQUIM
34. S. JOAQUIM
35. S. JOAQUIM
36. S. JOAQUIM
37. S. JOAQUIM
38. S. JOAQUIM
39. S. JOAQUIM
40. S. JOAQUIM
41. S. JOAQUIM
42. S. JOAQUIM
43. S. JOAQUIM
44. S. JOAQUIM
45. S. JOAQUIM
46. S. JOAQUIM
47. S. JOAQUIM
48. S. JOAQUIM
49. S. JOAQUIM
50. S. JOAQUIM
51. S. JOAQUIM
52. S. JOAQUIM
53. S. JOAQUIM
54. S. JOAQUIM
55. S. JOAQUIM
56. S. JOAQUIM
57. S. JOAQUIM
58. S. JOAQUIM
59. S. JOAQUIM
60. S. JOAQUIM
61. S. JOAQUIM
62. S. JOAQUIM
63. S. JOAQUIM
64. S. JOAQUIM
65. S. JOAQUIM
66. S. JOAQUIM

36. SALA
37. SALA
38. SALA
39. SALA
40. SALA
41. SALA
42. SALA
43. SALA
44. SALA
45. SALA
46. SALA
47. SALA
48. SALA
49. SALA
50. SALA
51. SALA
52. SALA
53. SALA
54. SALA
55. SALA
56. SALA
57. SALA
58. SALA
59. SALA
60. SALA
61. SALA
62. SALA
63. SALA
64. SALA
65. SALA
66. SALA

47. TERRACCO CLAUSTRIO 1
48. TERRACCO CLAUSTRIO 2
49. TERRACCO CLAUSTRIO 3
50. TERRACCO CLAUSTRIO 4
51. TERRACCO CLAUSTRIO 5
52. TERRACCO CLAUSTRIO 6
53. TERRACCO CLAUSTRIO 7
54. TERRACCO CLAUSTRIO 8
55. TERRACCO CLAUSTRIO 9
56. TERRACCO CLAUSTRIO 10
57. TERRACCO CLAUSTRIO 11
58. TERRACCO CLAUSTRIO 12
59. TERRACCO CLAUSTRIO 13
60. TERRACCO CLAUSTRIO 14
61. TERRACCO CLAUSTRIO 15
62. TERRACCO CLAUSTRIO 16
63. TERRACCO CLAUSTRIO 17
64. TERRACCO CLAUSTRIO 18
65. TERRACCO CLAUSTRIO 19
66. TERRACCO CLAUSTRIO 20

56. COBERTURA ALTAR ORDEM TERCEIRA
57. COBERTURA CAPELA DOS CASTROS / SALA TERCEIRA
58. COBERTURA DA NAVE
59. COBERTURA SACRISTIA
60. COBERTURA S. JOAQUIM
61. COBERTURA S. JOAQUIM
62. COBERTURA SACRISTIA
63. COBERTURA SACRISTIA
64. COBERTURA SACRISTIA
65. COBERTURA SACRISTIA
66. TORRE SINEIRA



FABRICA DA IGREJA PAROQUIAL - FABRICA DE S. PEDRO

RECUPERACAO / REQUALIFICACAO - IGREJA E CONVENTO DE S. FRANCISCO - EVORA

ANTEPROJECÇÃO - ARQUITECTURA

PROPOSTA - PLANTA PISO 2

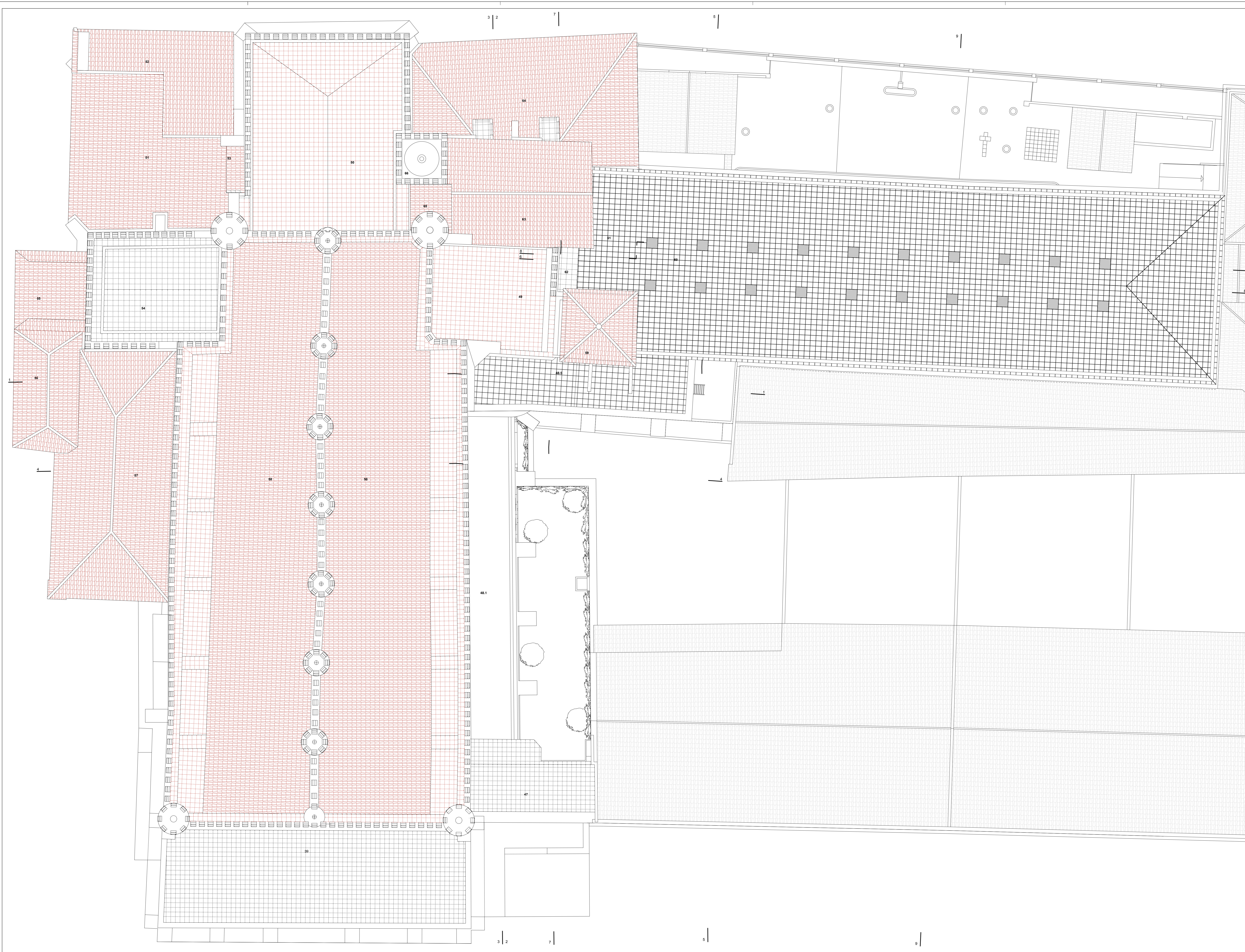


ESC. 1:100

MAIO 2012


REVISAO - 000

A-003


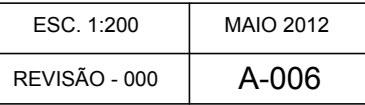


PLANTA DE COBERTURA

- | | |
|--|--|
| <ul style="list-style-type: none"> 1. GALÉ 2. NIVE 3. CAPELA BAPTISMA 4. CAPELA DE ALTA - OS MARTIRES DE MARROCOS 5. CAPELA DE N. S. DE FATIMA 6. CAPELA DO SAGRADO CORACAO DE JESUS 7. CAPELA IV. S. BALDEIA 8. ALTA DA ORDEM DE S. FRANCISCO 9. CAPELA DOS CASTILOS 10. SALA DA ORDEM TERCEIRA 11. ARSENAL 12. VESTUARIO PESSOAL 13. SANTUARIO 14. ARRECADACAO 14.1. COPA FLORES 15. CAPELA DE SAO JOAQUIM 16. CASLARIA 17. SACRISTIA 18. GABINETE 19. ACESSO 20. GABINETE TRABALHO 21. SENHA DOS PADROS 22. CAPELA DE N. S. DA CONCEICAO 23. CAPELA DE N. S. DA SAO JOAQUIM 24. CAPELA DE S. BENTO 25. CAPELA DE S. ANTONIO 26. CAPELA DE S. TERESA DO MENINO JESUS 27. CLAUSTRO 28. RECAUDO / CONTROLE 29. S. JOAQUIM 30. S. ANTONIO 31. S. TERESA 32. S. ANTONIO - DEFICIENTES 33. S. ANTONIO - DEFICIENTES 34. S. ANTONIO - DEFICIENTES 35. S. ANTONIO - DEFICIENTES 36. SALA VIGILANCIA E CONTROLE 37. SALA DE SAO JOAQUIM 38. SALA DE SAO JOAQUIM 39. SALA DE SAO JOAQUIM 40. SALA DE SAO JOAQUIM 41. SALA DE SAO JOAQUIM 42. SALA DE SAO JOAQUIM 43. SALA DE SAO JOAQUIM 44. SALA DE SAO JOAQUIM 45. SALA DE SAO JOAQUIM 46. SALA DE SAO JOAQUIM 47. PATIO 48. PATIO 49. PATIO 50. PATIO 51. PATIO 52. PATIO 53. PATIO 54. PATIO 55. PATIO 56. PATIO 57. PATIO 58. PATIO 59. PATIO 60. PATIO 61. PATIO 62. PATIO 63. PATIO 64. PATIO 65. PATIO 66. PATIO | <ul style="list-style-type: none"> 36. SALA 37. SALA 38. SALA 39. SALA 40. SALA 41. SALA 42. SALA 43. SALA 44. SALA 45. SALA 46. SALA 47. PATIO 48. PATIO 49. PATIO 50. PATIO 51. PATIO 52. PATIO 53. PATIO 54. PATIO 55. PATIO 56. PATIO 57. PATIO 58. PATIO 59. PATIO 60. PATIO 61. PATIO 62. PATIO 63. PATIO 64. PATIO 65. PATIO 66. PATIO |
|--|--|

<p>FABRICA DA IGREJA PAROQUIAL - FABRICA DE S. PEDRO</p> <p>RECUPERACAO / REQUALIFICACAO - IGREJA E CONVENTO DE S. FRANCISCO - EVORA</p>		
<p>ANTEPROJECITO - ARQUITECTURA</p> <p>PROPOSTA - PLANTA COBERTURA</p>		
<p>ESC. 1:100</p> <p>REVISAO - 000</p>	<p>MAIO 2012</p> <p>A-005</p>	



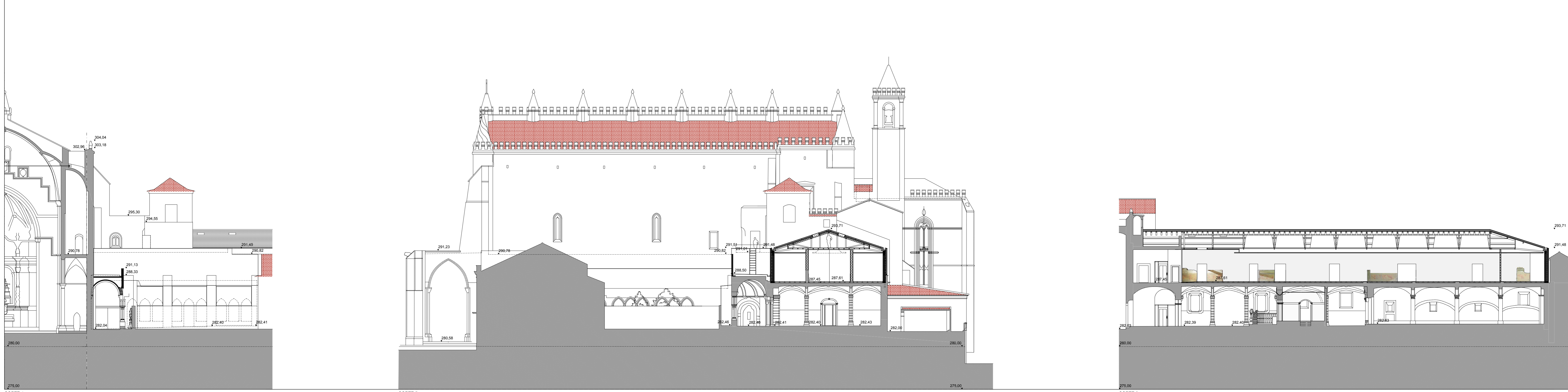
FÁBRICA DA IGREJA PAROQUIAL - FÁBRICA DE S. PEDRO			
RECUPERAÇÃO / REQUALIFICAÇÃO - IGREJA E CONVENTO DE S. FRANCISCO - EVORA			
ANTEPROJECÇÃO - ARQUITECTURA		ESC. 1:200	MAIO 2012
PROPOSTA - ALÇADOS NASCENTE, NORTE E POENTE		REVISÃO - 000	A-006



CORTE 1

CORTE 2

CORTE 3



CORTE 4

CORTE 5


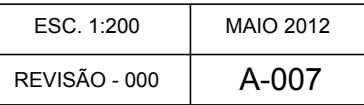
CORTE 6

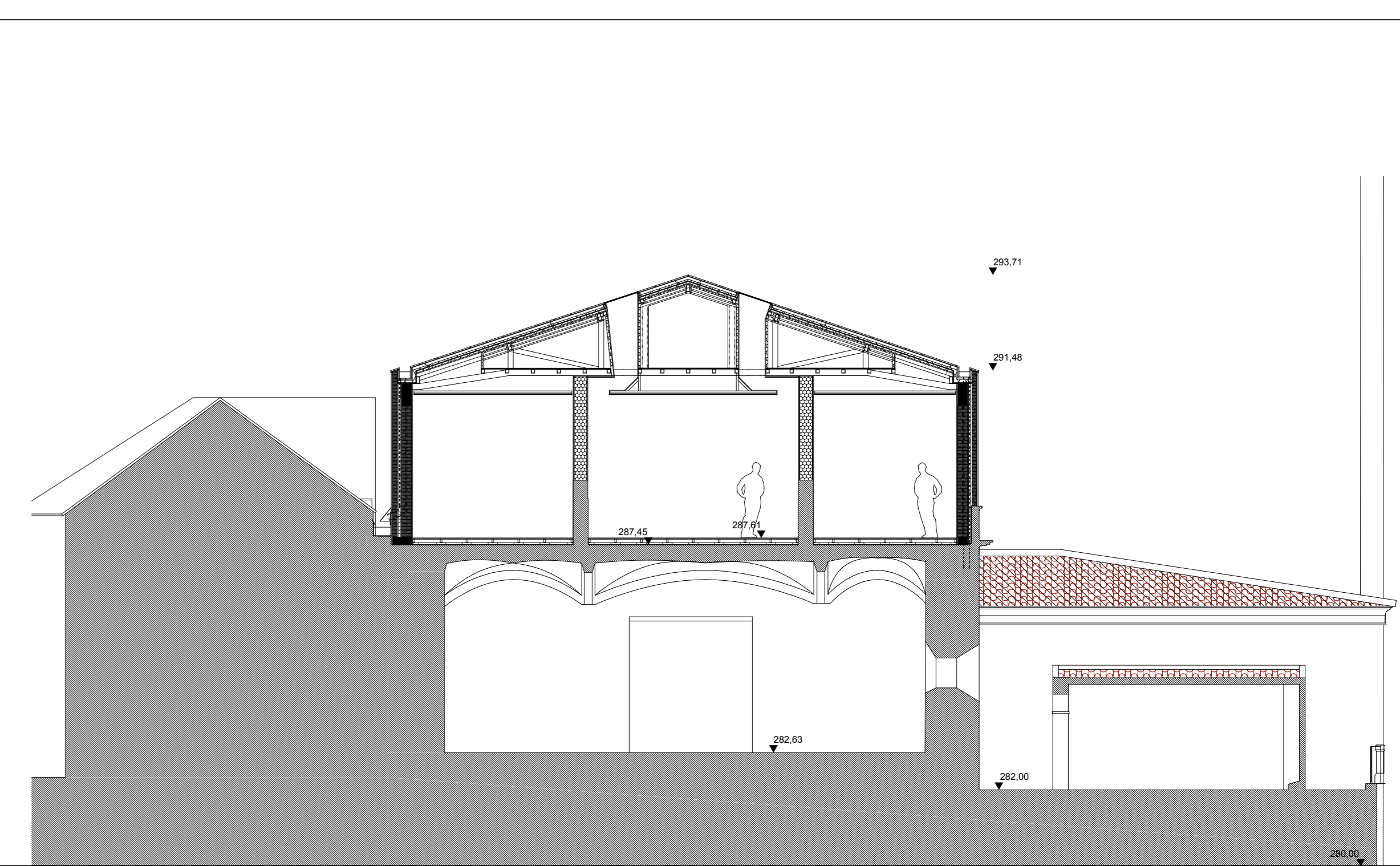
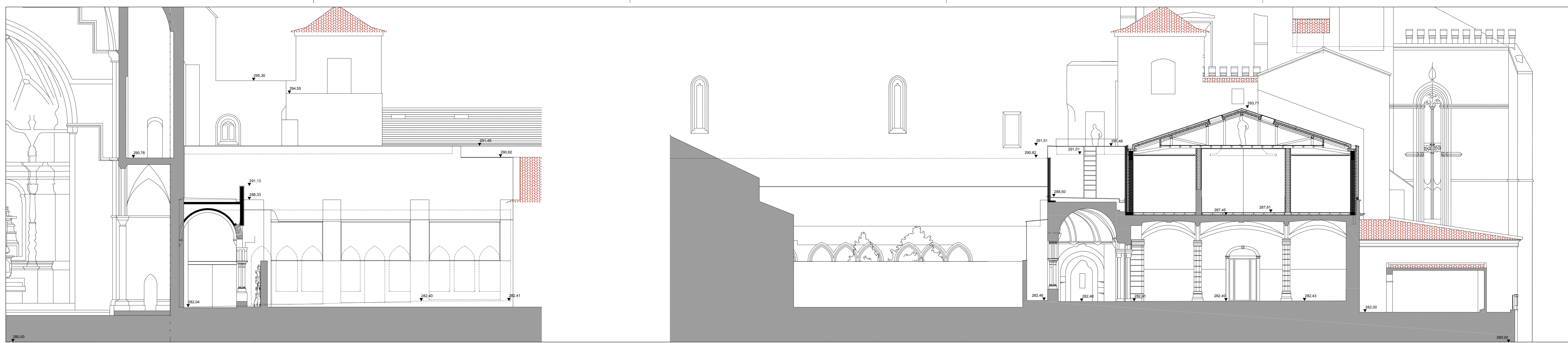


CORTE 7

CORTE 8

CORTE 9

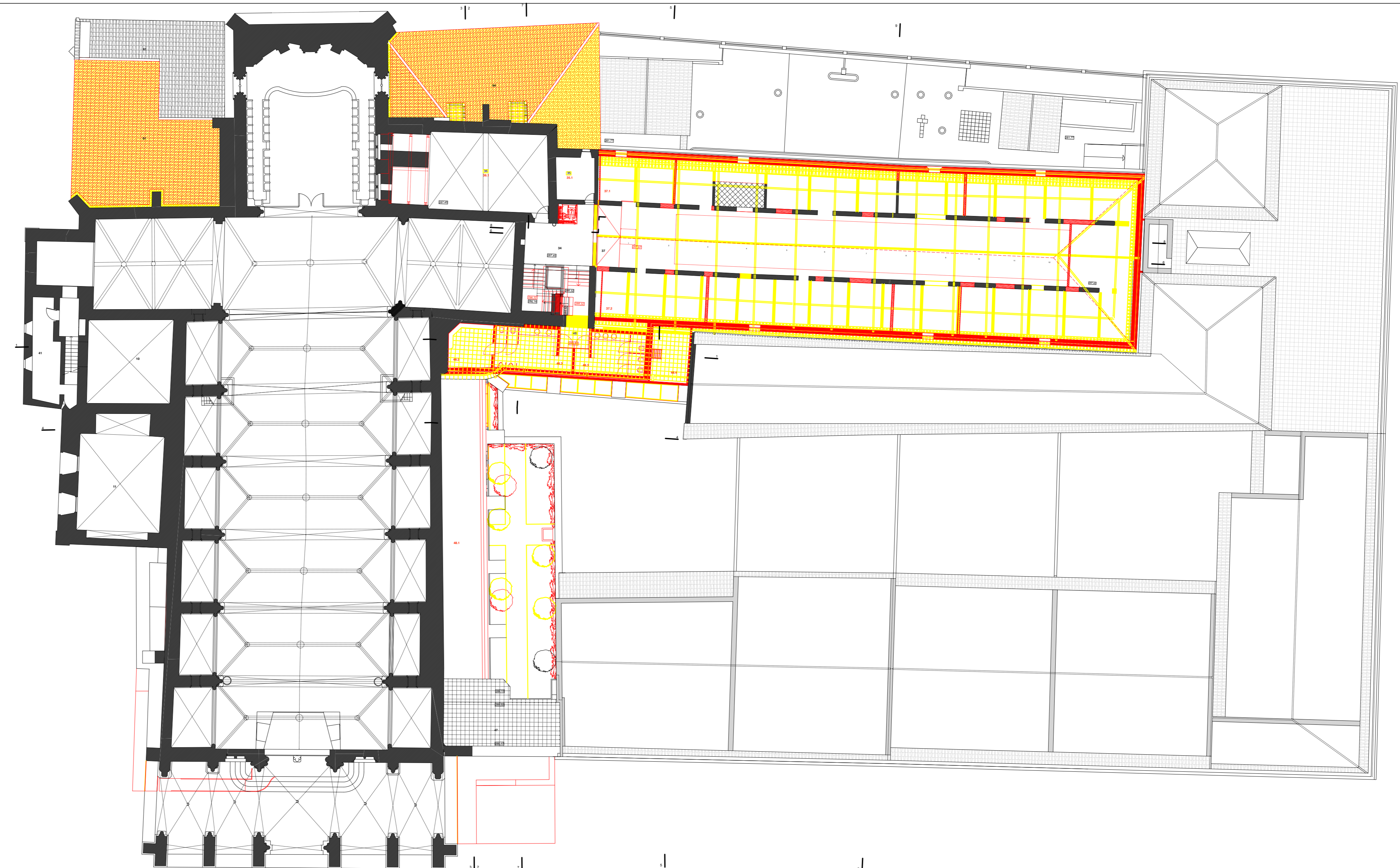
FÁBRICA DA IGREJA PAROQUIAL - FÁBRICA DE S. PEDRO			
RECUPERAÇÃO / REQUALIFICAÇÃO - IGREJA E CONVENTO DE S. FRANCISCO - EVORA			
ANTEPROJECÇÃO - ARQUITECTURA		ESC. 1:200	MAIO 2012
PROPOSTA - CORTES 1 a 9		REVISÃO - 000	A-007



FÁBRICA DA IGREJA PAROQUIAL - FÁBRICA DE S. PEDRO		
RECUPERAÇÃO / REQUALIFICAÇÃO - IGREJA E CONVENTO DE S. FRANCISCO - ÉVORA		
ANTEPROJECÇÃO - ARQUITECTURA		ESC. 1:100
PROPOSTA - CORTES: 4, 5, 6 e 9		MAIO 2012
		REVISÃO - 000
		A-008

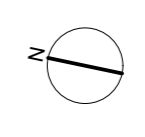


PLANTA PISO 2



PLANTA PISO 1

- | | | | | | |
|--|-----------------------------------|---|-------------------------------------|---|---|
| 1. GALIE | 14. ARRECADACAO | 27. CAPELA DE ST TERESA DO MENINO JESUS | 36. SALA | 47. TERRACAO CLAUSTRO 1 | 56. COBERTURA ALTAR ORDEM TERCERIA |
| 2. NIVE | 14.1. COPA FLORES | 28. CAPELA DE N SR MÃE DAS NECESSIDADES | 36.1. AUDITORIO | 48. TERRACAO CLAUSTRO 2 | 57. COBERTURA CAPELA DOS CASTROS / SALA TERCERA |
| 3. CAPELA BAPTISMAL | 15. CLAUSTRO | 29. CAPELA DE SAO JOAQUIM | 37. ALA DAS CELAS | 48.1. COBERTURA CLAUSTRO | 58. COBERTURA DA NAVE |
| 4. CAPELA DOS SANTOS MANTERES DE MARRCOS | 16. CAPELA DOA | 30. CAPELA DE N SR DE FATIMA | 37.1. SALA DE ARCH. MUSEU | 48.2. ARRECADACAO | 59. COBERTURA ESCADARIA |
| 5. CAPELA DOS SACRAMENTOS COEAO DE JESUS | 17. SACRISTIA | 31. CAPELA DE N SR DE SAO JOAQUIM | 37.2. SALA DE N. INTERPRETACAO | 48.3. PATIO TECNICO | 60. COBERTURA ALA DAS CELAS |
| 6. CAPELA DE N SR DE SAO JOAQUIM | 18. GABINETE | 32. CAPELA DE N SR DE SAO JOAQUIM | 38. GALERIA DIREITA | 48.4. PATIO TECNICO | 61. COBERTURA ALTAR PISO 2 |
| 7. CAPELA DO SACRAMENTO COEAO DE JESUS | 19. ACESSO | 33. CAPELA DE N SR DE SAO JOAQUIM | 39. TERRACAO DA GALIA | 48.5. TERRACAO CLAUSTRO 2 / ACESSO GALERIAS | 62. COBERTURA ESCADARIA |
| 8. CAPELA PP SAO DA GUA | 20. GABINETE TRABALHO | 34. CAPELA DE N SR DE SAO JOAQUIM | 40. GALERIA ESQUERDA | 49. TERRACAO ALTAR CALVARIA | 63. COBERTURA SACRISTIA |
| 9. ALTAAR ORDEM TERCERIA | 21. SENHORA DOS PASSOS | 35. CAPELA DE N SR DE SAO JOAQUIM | 41. HOLANDA | 50. TERRACAO ALTAR NAVE | 64. COBERTURA SACRISTIA |
| 10. CAPELA DOS CASTROS | 22. CAPELA DA VIRMA DE CRISTO | 36. CAPELA DE N SR DE SAO JOAQUIM | 42. ACESSO PISO 3 | 51. COBERTURA CAP SAO JOAQUIM | 65. COBERTURA |
| 11. SALA CAONDEM TERCERIA | 23. CAPELA DE N SR MÃE DOS HOMENS | 37. CAPELA DE N SR DE SAO JOAQUIM | 43. SALA DE TRABALHO | 52. COBERTURA CAP SAO JOAQUIM | 66. TORRE SNEIRA |
| 12. ARRECADACAO | 24. CAPELA DE N SR RESURICACAO | 38. CAPELA DE N SR DE SAO JOAQUIM | 44. SALA DE TRABALHO | 53. COBERTURA CAP SAO JOAQUIM | |
| 13. VESTIBULO PESSOAL | 25. CAPELA DE ST BENTO | 39. CAPELA DE N SR DE SAO JOAQUIM | 45. ARRECADACAO / ACESSO COBERTURAS | 54. COBERTURA ALTAR ORDEM TERCERIA | |
| 14. SANTUARIO | 26. CAPELA DE ST ANTONIO | 40. CAPELA DE N SR DE SAO JOAQUIM | 46. ACESSO TERRACAO ALTAR NAVE | 55. COBERTURA ALTAR ORDEM TERCERIA | |

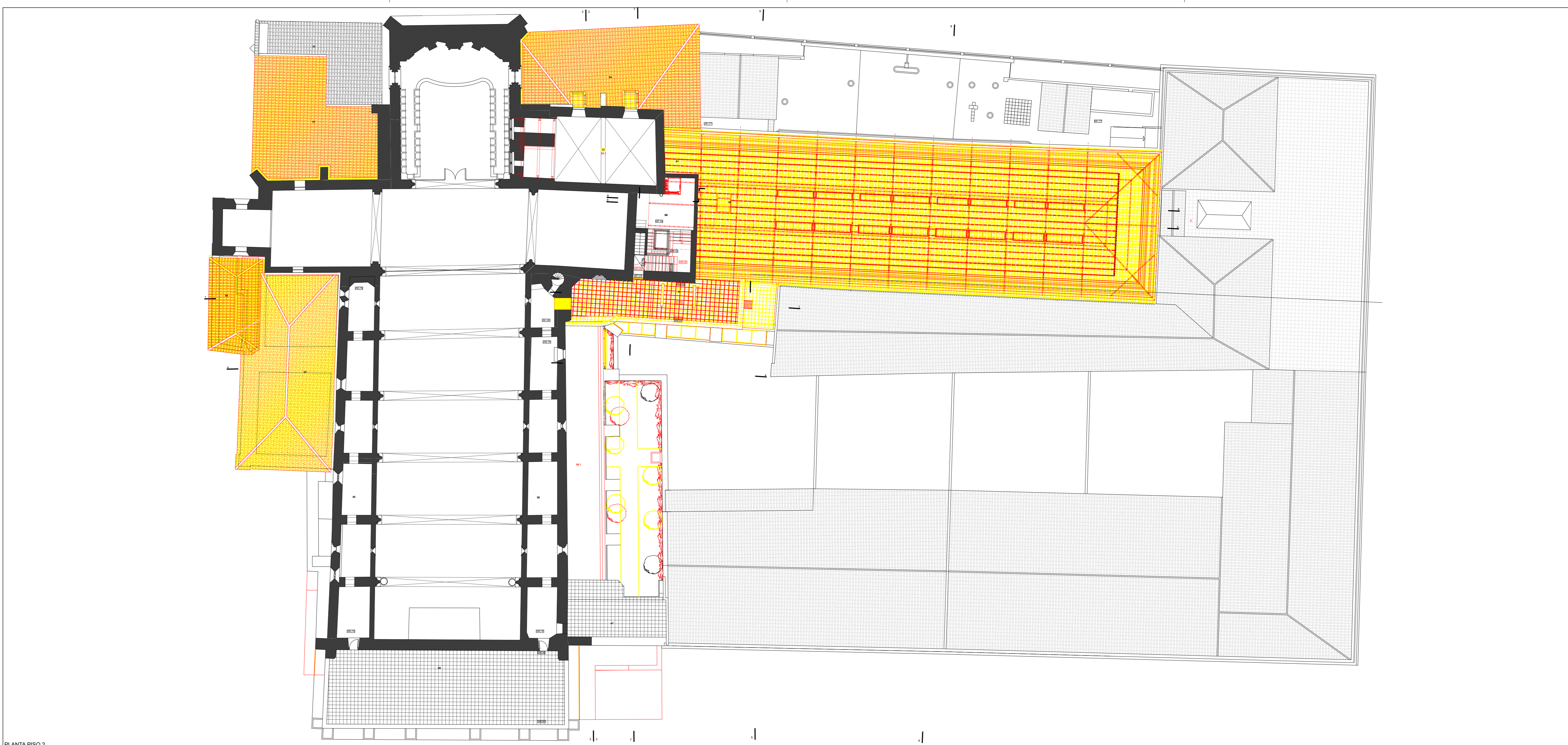


— A CONSTRUIR
— A DEMOLIR

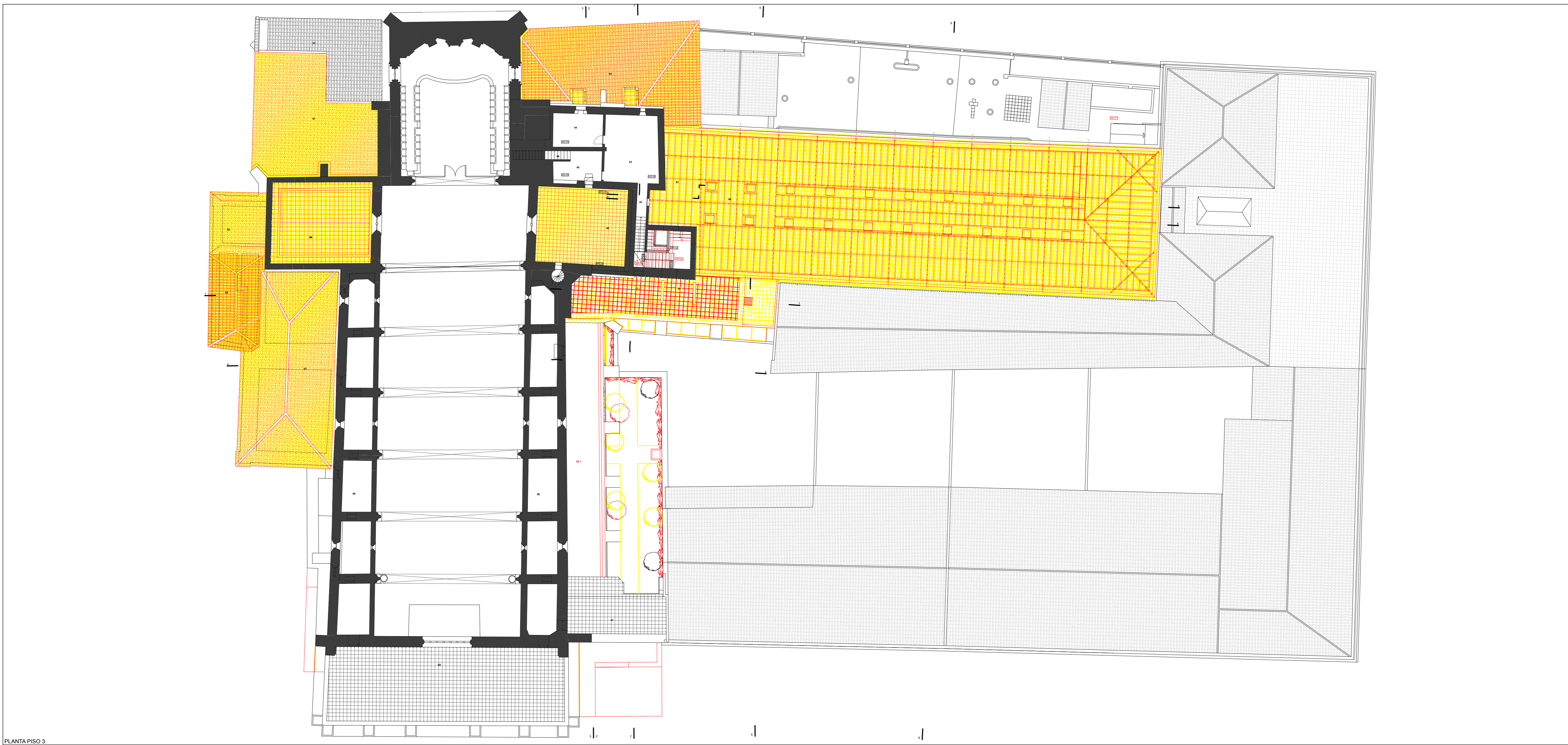
FABRICA DA IGREJA PAROQUIAL - FABRICA DE S. PEDRO
RECUPERACAO / REQUALIFICACAO - IGREJA E CONVENTO DE S. FRANCISCO - EVORA

ANTEPROJECO - ARQUITECTURA
SOBREPOSICAO - PLANTAS PISO 0 e PISO 1

	ESC. 1:200	MAIO 2012
	REVISAO - 000	A-010





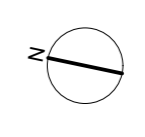
PLANTA PISO 2



PLANTA PISO 3

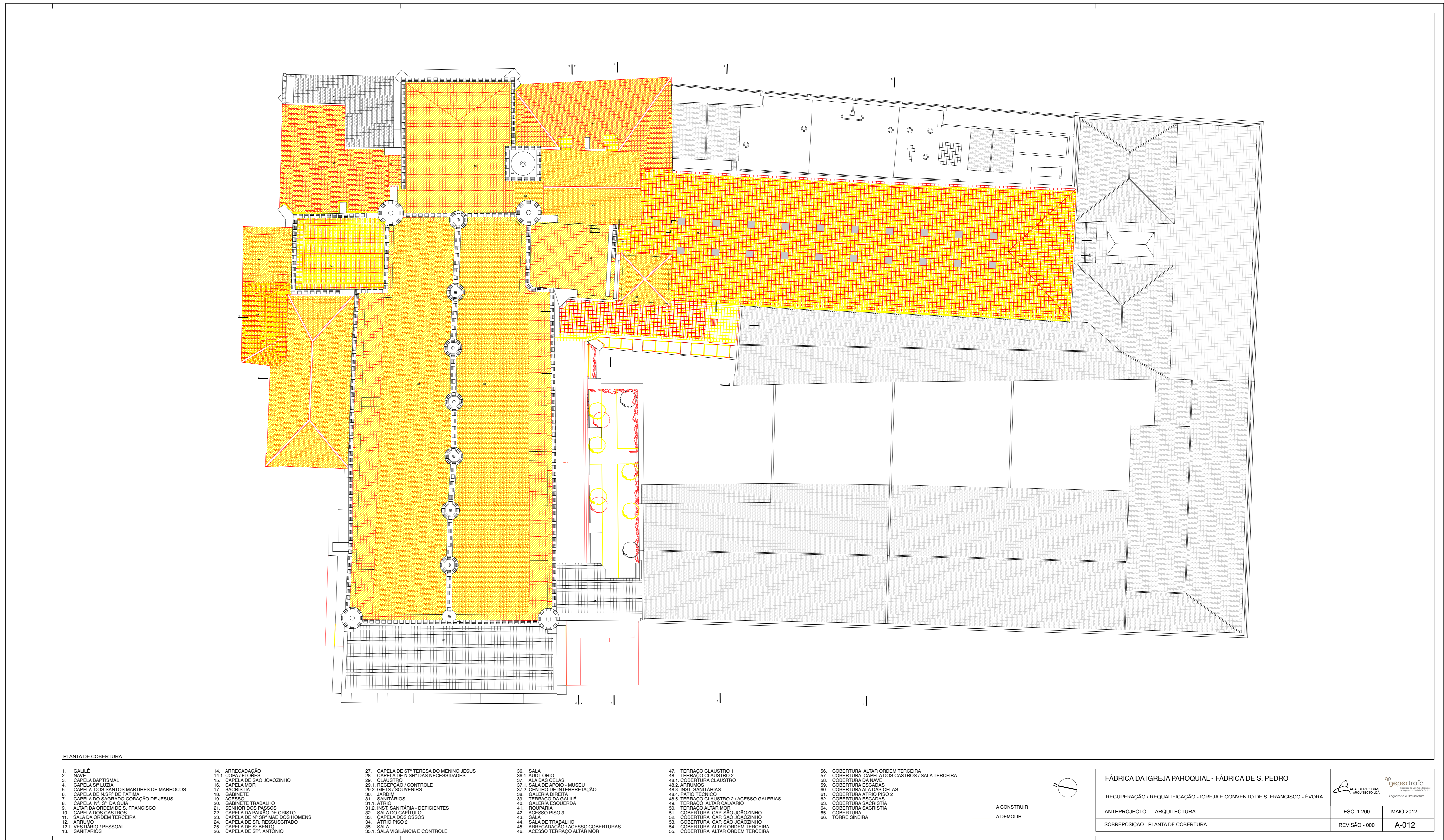
- | | | | | | |
|--|-----------------------------------|---|-------------------------------------|---|--|
| 1. GALILEU | 14. ARRECADACAO | 27. CAPELA DE ST TERESA DO MENINO JESUS | 38. SALA | 47. TERRACAO CLAUSTRO 1 | 56. COBERTURA ALTAR ORDEM TERCEIRA |
| 2. NAVE | 14.1. COPA FLORES | 28. CAPELA DE N SR MÃE DAS NECESSIDADES | 38.1. AUDITORIO | 48. TERRACAO CLAUSTRO 2 | 57. COBERTURA CAPELA DOS CASTROS / SALA TERCEIRA |
| 3. CAPELA BAPTISMAL | 15. CAPELA DE SAO JOAQUIM | 29. CLAUSTRO | 37. ALA DAS CELAS | 48.1. COBERTURA CLAUSTRO | 58. COBERTURA DA NAVE |
| 4. CAPELA DOS SANTOS MANTERES DE MARRCOS | 16. CAPELA DONA | 29.1. RECEPCAO / CONTROLE | 37.1. SALA DE ARCH. MUSEU | 48.2. ARREAMOS | 59. COBERTURA ESCADARIA |
| 5. CAPELA DE N SR DE FATIMA | 17. SACRISTIA | 29.2. OFIC. JOVENIS | 37.2. CENTRO DE REFORMACAO | 48.3. PATIO TECNICO | 60. COBERTURA GALERIAS |
| 6. CAPELA DO SACRAMENTO COEAO DE JESUS | 18. GABINETE | 30. JARDIM | 38. GALERIA DIREITA | 48.4. PATIO TECNICO | 61. COBERTURA PATIO PISO 2 |
| 7. CAPELA PP ST DA GUA | 19. ACESSO | 31. SANITARIOS | 39. TERRACAO DA GALERIA | 48.5. TERRACAO CLAUSTRO 2 / ACESSO GALERIAS | 62. COBERTURA ESCADAS |
| 8. CAPELA DE N SR MÃE DOS HOMENS | 20. GABINETE TRABALHO | 31.1. ATRIO | 40. GALERIA ESQUERDA | 49. TERRACAO ALTAR CALVARIA | 63. COBERTURA SACRISTIA |
| 9. ALTAR CALVARIA DE S FRANCISCO | 21. SENHOR DOS PASSOS | 31.2. MET. SANITARIA DEFICIENTES | 41. HOLANDA | 50. TERRACAO ALTAR NAVE | 64. COBERTURA SACRISTIA |
| 10. CAPELA DOS CASTRES | 22. CAPELA SA PRIMA DE CRISTO | 32. SALA DE CAPELA | 42. ACESSO PISO 3 | 51. COBERTURA CAP SAO JOAQUIM | 65. COBERTURA |
| 11. SALA SACRAMENTO TERCEIRA | 23. CAPELA DE N SR MÃE DOS HOMENS | 33. CAPELA DOS OSSOS | 43. SALA DE TRABALHO | 52. COBERTURA CAP SAO JOAQUIM | 66. TORRE SNEIRA |
| 12. ARRIALO | 24. CAPELA DE SR RESURICAO | 34. ATRIO PISO 2 | 44. SALA DE TRABALHO | 53. COBERTURA CAP SAO JOAQUIM | |
| 13. VESTIBULO PESSOAL | 25. CAPELA DE ST BENTO | 35. SALA | 45. ARRECADACAO / ACESSO COBERTURAS | 54. COBERTURA ALTAR ORDEM TERCEIRA | |
| 13.1. SANITARIOS | 26. CAPELA DE ST ANTONIO | 36. SALA VIGILANCIA E CONTROLE | 46. ACESSO TERRACAO ALTAR NAVE | 55. COBERTURA ALTAR ORDEM TERCEIRA | |

 A CONSTRUIR
 A DEMOLIR



FABRICA DA IGREJA PAROQUIAL - FABRICA DE S. PEDRO
 RECUPERACAO / REQUALIFICACAO - IGREJA E CONVENTO DE S. FRANCISCO - EVORA
 ANTEPROJECTO - ARQUITECTURA
 SOBREPOSICAO - PLANTAS PISO 2 e PISO 3

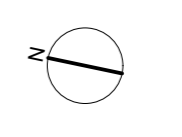
 <small>gepectro</small> <small>ARQUITECTURA</small> <small>Engenheiros e Arquitectos</small>	ESC. 1:200 MAIO 2012 REVISAO - 000 A-011
---	--




PLANTA DE COBERTURA

- | | | | | | |
|--|-----------------------------------|---|-------------------------------------|--|--|
| 1. GALILE | 14. ARRECADACAO | 27. CAPELA DE ST TERESA DO MENINO JESUS | 38. SALA | 47. TERRACO CLAUSTRO 1 | 56. COBERTURA ALTAR ORDEM TERCEIRA |
| 2. NAVE | 14.1. COPA FLORES | 28. CAPELA DE N SR MÃE DAS NECESSIDADES | 38.1. AUDITORIO | 48. TERRACO CLAUSTRO 2 | 57. COBERTURA CAPELA DOS CASTROS / SALA TERCEIRA |
| 3. CAPELA BAPTISMAL | 15. CAPELA DE SAO JOAQUIM | 29. CLAUSTRO | 37. ALA DAS CELAS | 48.1. COBERTURA CLAUSTRO | 58. COBERTURA DA NAVE |
| 4. CAPELA DE SAO SAUDES MARIETES DE MARRUÇOS | 16. CAPELA DOA | 29.1. RECEPCAO / CONTROLE | 37.1. SALA DE ARCH. MUSEU | 48.2. ARRECADACAO | 59. COBERTURA ESCADAS |
| 5. CAPELA DE N SR DE FATIMA | 17. SACRISTIA | 29.2. OFFIC. SOUVENIRS | 37.2. CENTRO DE INTERPRETACAO | 48.3. PATIO SNEIPIANO | 60. COBERTURA ALTA DAS CELAS |
| 6. CAPELA DO SACRAMENTO COEAO DE JESUS | 18. GABINETE | 30. JARDIM | 38. GALERIA DIREITA | 48.4. PATIO TECNICO | 61. COBERTURA PATIO PISO 2 |
| 7. CAPELA DO SACRAMENTO COEAO DE JESUS | 19. ACESSO | 31. SANTUÁRIO | 39. TERRACO DA GALERIA | 48.5. TERRACO CLAUSTRO 2 / ACESSO GALERIAS | 62. COBERTURA ESCADAS |
| 8. CAPELA PP SAO DA GUA | 20. GABINETE TRABALHO | 32. SALA DO CAPTELO | 40. GALERIA ESQUERDA | 49. TERRACO ALTA CALVARIO | 63. COBERTURA SACRISTIA |
| 9. ALTA DA ORDEM DE S. FRANCISCO | 21. SENHOR DOS PASSOS | 32.1. MET. SANITARIA - DEFICIENTES | 41. HOLMANA | 50. TERRACO ALTA NAVE | 64. COBERTURA SACRISTIA |
| 10. CAPELA DOS CASTROS | 22. CAPELA DA VIRAO DE CRISTO | 33. CAPELA DOS CRISOS | 42. ACESSO PISO 3 | 51. COBERTURA CAP SAO JOAQUIM | 65. COBERTURA |
| 11. SALA DA ORDEM TERCEIRA | 23. CAPELA DE N SR MÃE DOS HOMENS | 34. ATRO PISO 2 | 43. SALA DE TRABALHO | 52. COBERTURA CAP SAO JOAQUIM | 66. TORRE SNEIRA |
| 12. ARRUAO | 24. CAPELA DE SR RESUSCITACAO | 35. SALA | 44. SALA DE TRABALHO | 53. COBERTURA CAP SAO JOAQUIM | |
| 13. VESTIBULO PESSOAL | 25. CAPELA DE ST BENTO | 36. SALA | 45. ARRECADACAO / ACESSO COBERTURAS | 54. COBERTURA ALTAR ORDEM TERCEIRA | |
| 13.1. SANTUÁRIO | 26. CAPELA DE ST ANTONIO | 36.1. SALA VIGILANCIA E CONTROLE | 46. ACESSO TERRACO ALTA NAVE | | |

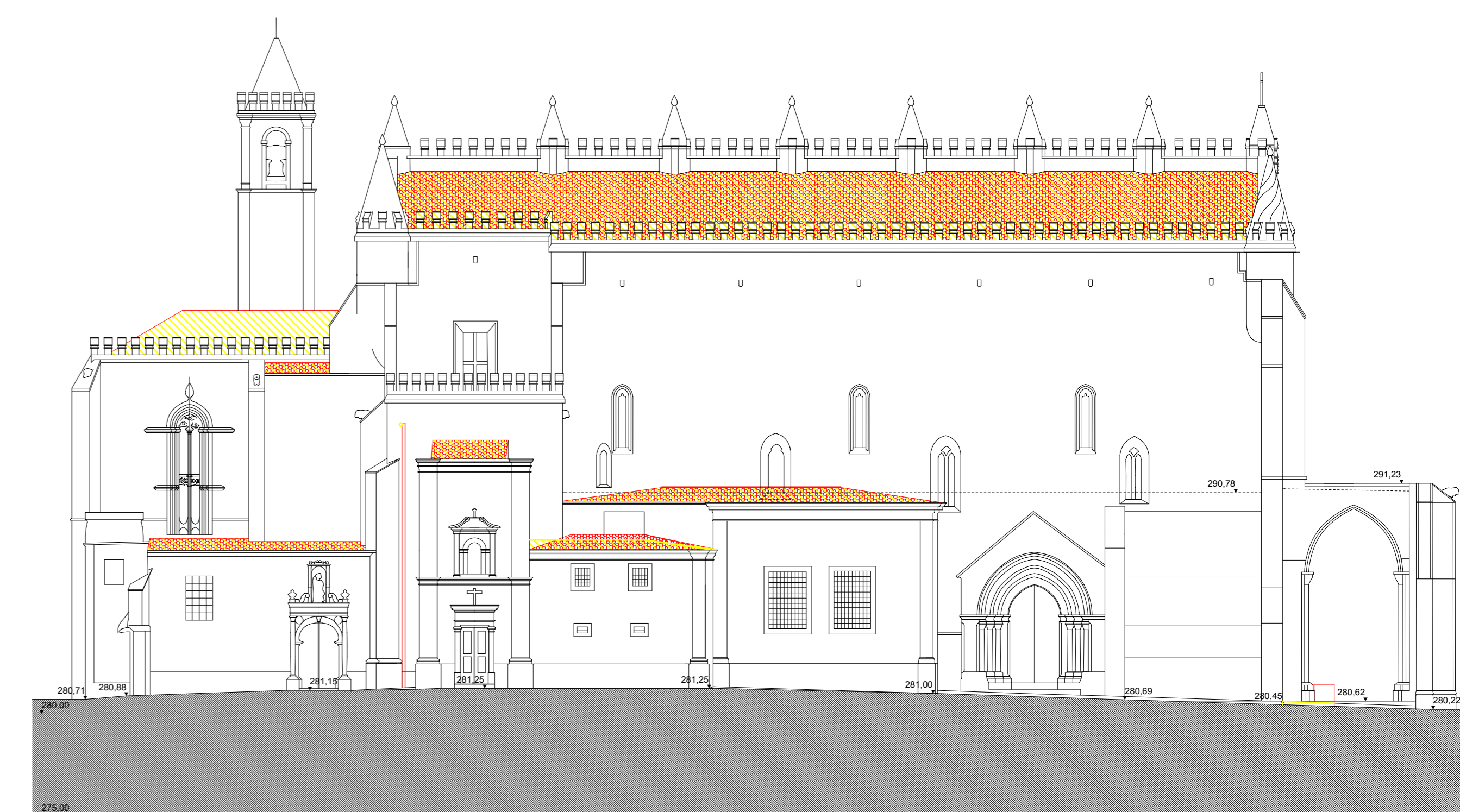
■ A CONSTRUIR
■ A DEMOLIR



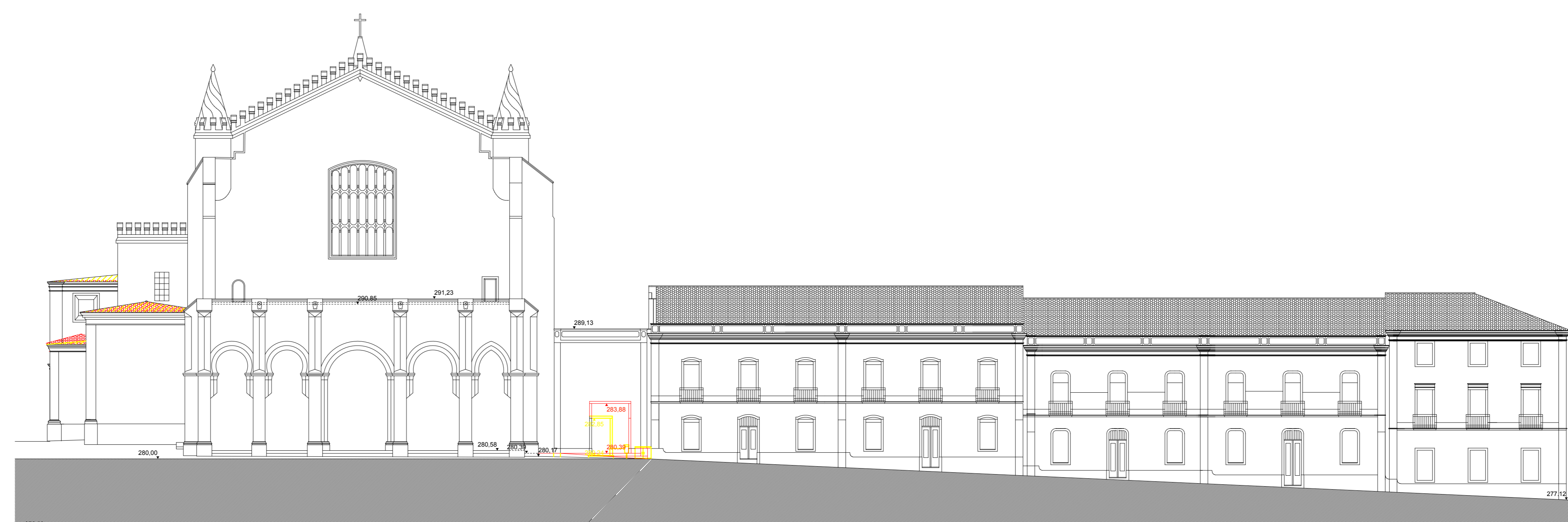
FÁBRICA DA IGREJA PAROQUIAL - FÁBRICA DE S. PEDRO		 <small>gepectro</small> <small>ARQUITECTURA</small> <small>Engenharia e Arquitectura</small>
RECUPERAÇÃO / REQUALIFICAÇÃO - IGREJA E CONVENTO DE S. FRANCISCO - EVORA		
ANTEPROJECÇÃO - ARQUITECTURA	ESC. 1:200	MAIO 2012
SOBREPOSIÇÃO - PLANTA DE COBERTURA	REVISÃO - 000	A-012




ALÇADO NASCENTE



ALÇADO NORTE



ALÇADO POENTE

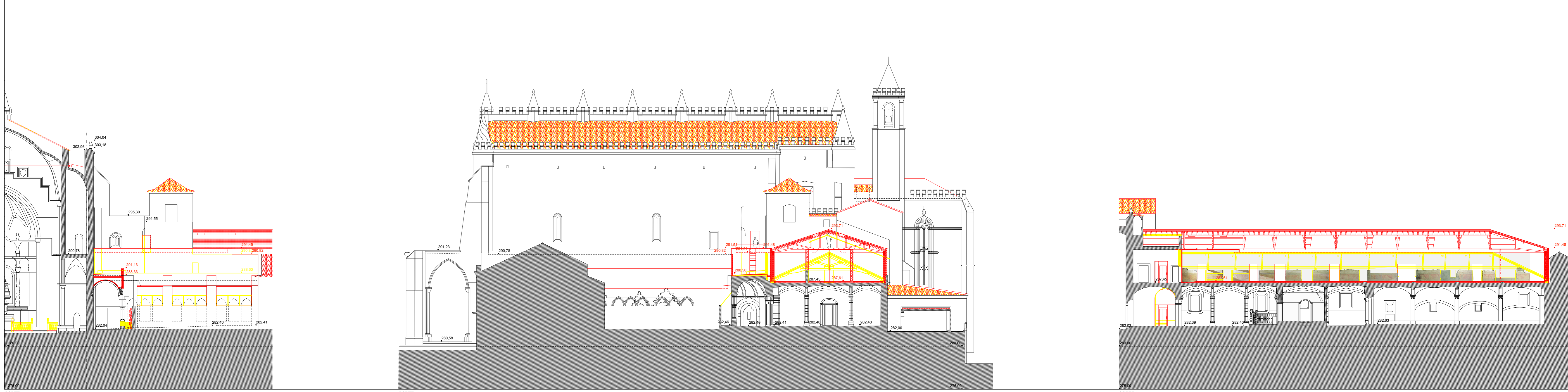
FÁBRICA DA IGREJA PAROQUIAL - FÁBRICA DE S. PEDRO		
RECUPERAÇÃO / REQUALIFICAÇÃO - IGREJA E CONVENTO DE S. FRANCISCO - EVORA		
ANTEPROJETO - ARQUITECTURA	ESC. 1/200	MAIO 2012
SOBREPOSIÇÃO - ALÇADOS: NASCENTE, NORTE E POENTE	REVISÃO - 000	A-013



CORTE 1

CORTE 2

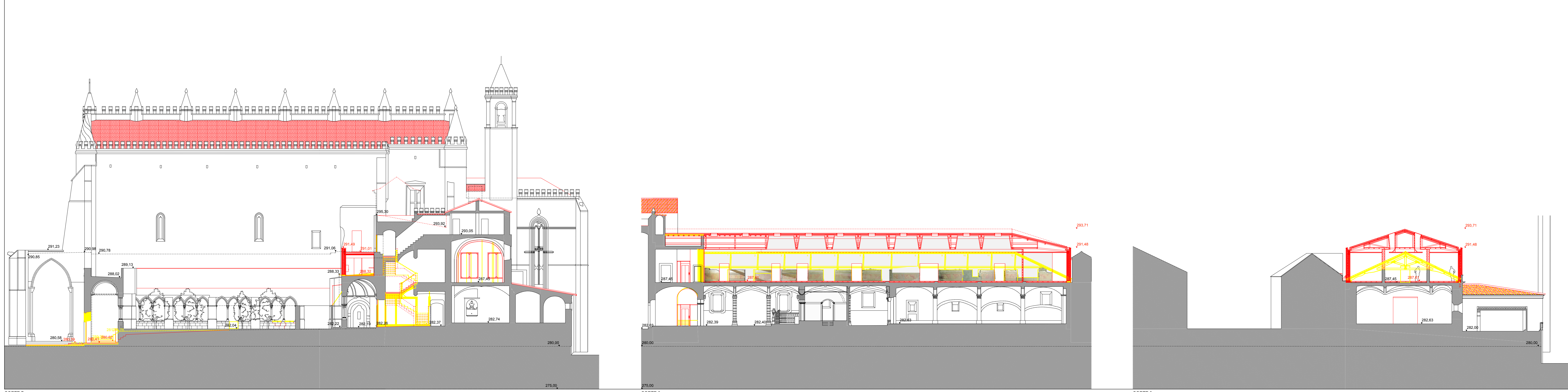
CORTE 3



CORTE 4

CORTE 5


CORTE 6



CORTE 7

CORTE 8

CORTE 9

FÁBRICA DA IGREJA PAROQUIAL - FÁBRICA DE S. PEDRO		 <small>gepectro</small> <small>ARQUITECTURA</small> <small>Engenharia e Arquitectura</small>
RECUPERAÇÃO / REQUALIFICAÇÃO - IGREJA E CONVENTO DE S. FRANCISCO - EVORA		
ANTEPROJECÇÃO - ARQUITECTURA		ESC. 1:200
SOBREPOSIÇÃO - CORTES: 1 a 9		MAIO 2012
		REVISÃO - 000
		A-014